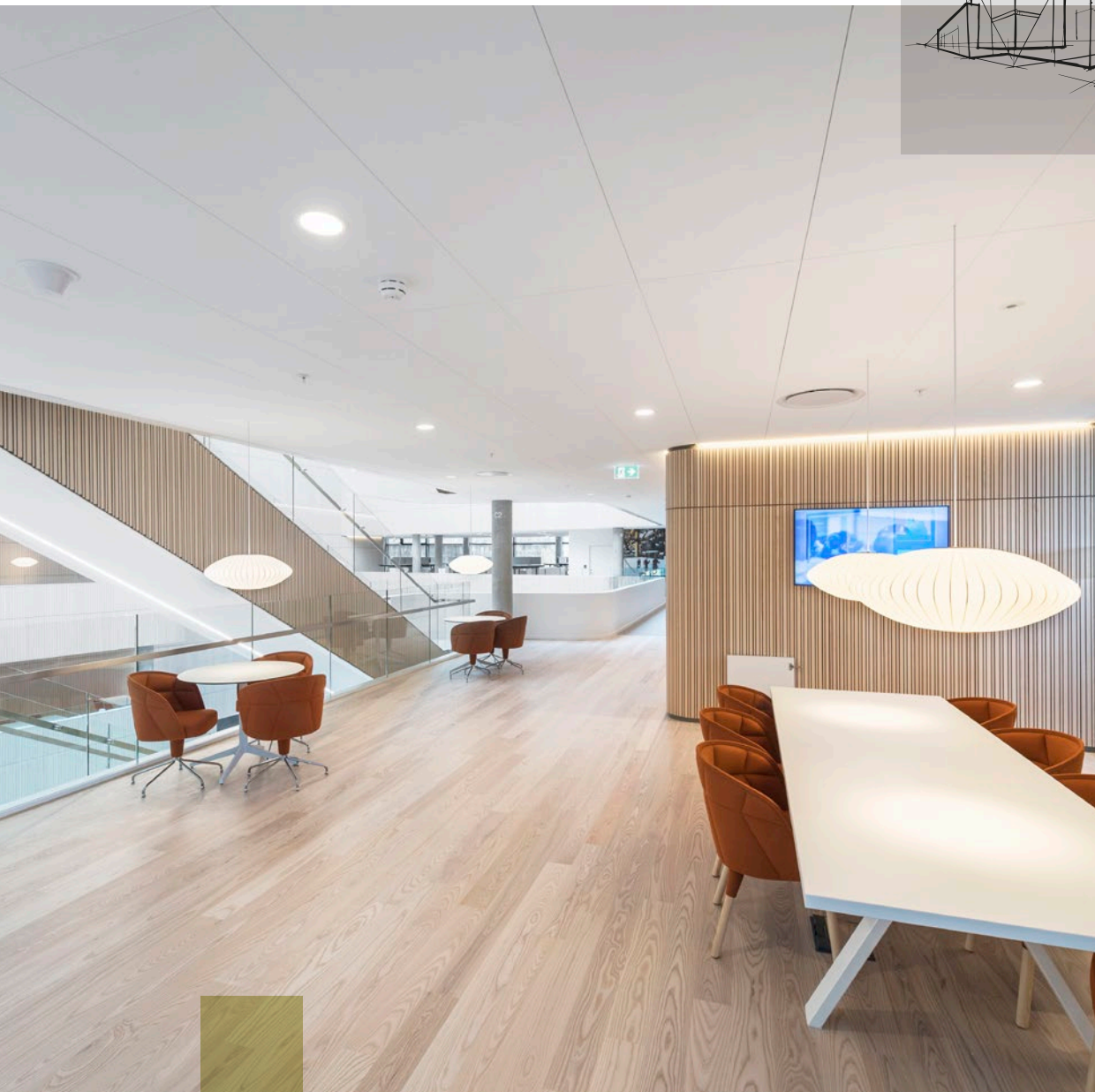
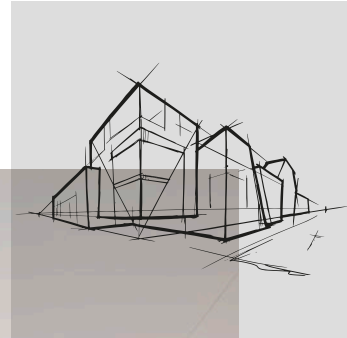


Rockfon Blanka®

Datenblatt



Rockfon Blanka®


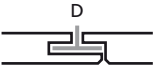


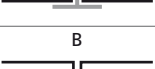
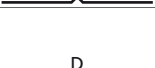







- Rockfon Blanka hat eine sehr matte, glatte, superweiße Oberfläche mit hoher Lichtreflexion und Lichtdiffusion, die zu Energieeinsparungen und hellen/komfortablen Innenräumen beitragen kann.
- Die glatte, richtungsungebundene Oberfläche von Rockfon Blanka reduziert die Montagezeit und die antistatische Oberfläche hält Baustellenstaub stand.
- Die verbesserte Oberfläche macht Rockfon Blanka strapazierfähiger und unempfindlicher gegen Schmutz sowie den tagtäglichen Einsatz, sodass die Produktlebensdauer verlängert wird.

Produktbeschreibung

- Steinwolleplatte
- Sichtseite: tiefmatte, glatte und superweiß eingefärbte Vliesoberfläche
- Rückseite: Vliesoberfläche
- Strapazierfähige eingefärbte Kanten

Anwendungsbereiche

- Büro
- Bildung
- Einzelhandel
- Freizeit & Sport
- Gesundheitswesen

Kante	Modulgröße (mm)	Zirkagewicht (kg/m ²)	Empfohlenes Montagesystem
	1250 x 625 x 20	2,8	Rockfon® System Ultraline E™
	625 x 625 x 20	3,4	Rockfon® System T24 Stepped Z D™
	600 x 600 x 20	3,4	Rockfon® System T24 Stepped Z D™
	1200 x 600 x 20	3,4	Rockfon® System T24 Stepped Z D™
	1250 x 625 x 20	3,4	Rockfon® System T24 Stepped Z D™
	600 x 600 x 20	2,3	Rockfon® System T15 A™
	625 x 625 x 20	2,3	Rockfon® System T15 A™
	1200 x 600 x 20	2,3	Rockfon® System T15 A™
	1250 x 625 x 20	2,3	Rockfon® System T15 A™
	600 x 600 x 20	2,3	Rockfon® System T24 A™
	625 x 625 x 20	2,3	Rockfon® System T24 A™
	1200 x 600 x 20	2,3	Rockfon® System T24 A™
	1250 x 625 x 20	2,3	Rockfon® System T24 A™
	600 x 600 x 20	3,4	Rockfon® System B Adhesive™
	1200 x 600 x 20	3,4	Rockfon® System B Adhesive™
	600 x 600 x 20	3,4	Rockfon® System T24 D™
		3,4	Rockfon® System XL T24 D™
	625 x 625 x 20	3,4	Rockfon® System T24 D™
		3,4	Rockfon® System XL T24 D™
		3,4	Rockfon® System T24 D™
	1200 x 300 x 20	3,4	Rockfon® System Bandraaster Dznl/AEX™
	1250 x 312,5 x 20	3,4	Rockfon® System Bandraaster Dznl/AEX™
	1500 x 300 x 20	3,4	Rockfon® System Bandraaster Dznl/AEX™
	1500 x 312,5 x 20	3,4	Rockfon® System Bandraaster Dznl/AEX™
	1800 x 300 x 20	3,4	Rockfon® System Bandraaster Dznl/AEX™
	1800 x 312,5 x 20	3,4	Rockfon® System Bandraaster Dznl/AEX™
	600 x 600 x 20	2,8	Rockfon® System T15 E™
	625 x 625 x 20	2,8	Rockfon® System T15 E™
		2,8	Rockfon® System Ultraline E™
		2,8	Rockfon® System T15 E™
		2,8	Rockfon® System T15 E™
	600 x 600 x 20	2,8	Rockfon® System T24 E™
	625 x 625 x 20	2,8	Rockfon® System T24 E™
	1200 x 600 x 20	2,8	Rockfon® System T24 E™
	1250 x 625 x 20	2,8	Rockfon® System T24 E™
	600 x 600 x 20	3,4	Rockfon® System G direct™
	1200 x 600 x 20	3,4	Rockfon® System G direct™
	600 x 600 x 20	3,4	Rockfon® System T24 M™
	625 x 625 x 20	3,4	Rockfon® System T24 M™
	1200 x 600 x 20	3,4	Rockfon® System T24 M™
	600 x 600 x 22	3,7	Rockfon® System T24 X™
		3,7	Rockfon® System T24 X DLC™
	625 x 625 x 22	3,7	Rockfon® System T24 X™
		3,7	Rockfon® System T24 X DLC™
		3,7	Rockfon® System T24 X DLC™
	1200 x 600 x 22	3,7	Rockfon® System T24 X™
		3,7	Rockfon® System T24 X DLC™
	1250 x 625 x 22	3,7	Rockfon® System T24 X™
		3,7	Rockfon® System T24 X DLC™
		3,7	Rockfon® System T24 X DLC™
1800 x 600 x 22	3,7	Rockfon® System T24 X™	
	3,7	Rockfon® System T24 X DLC™	
	600 x 600 x 20	3,4	Rockfon® System T24 Z™
	625 x 625 x 20	3,4	Rockfon® System T24 Z™
	1200 x 600 x 20	3,4	Rockfon® System T24 Z™
	1250 x 625 x 20	3,4	Rockfon® System T24 Z™
	1800 x 600 x 20	3,4	Rockfon® System T24 Z™

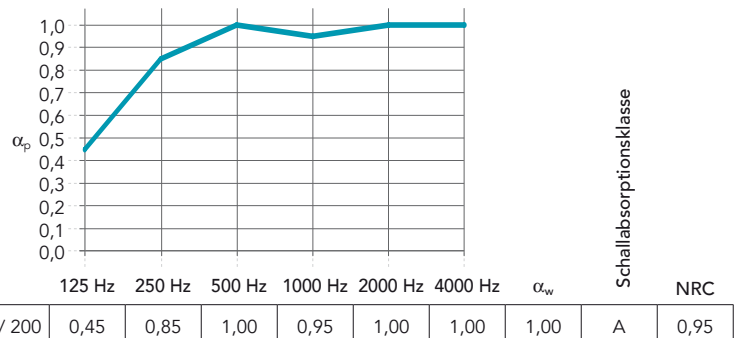


Leistung



Schallabsorption

α_w : 1,00 (Klasse A)



Brandverhalten

A1



Lichtreflexion und Lichtdiffusion

87 % Lichtreflexion
>99 % Lichtdiffusion



Feuchtigkeitsbeständigkeit und Formstabilität

Bis zu 100% RH.
Keine sichtbare Durchbiegung bei hoher Luftfeuchtigkeit
C/0N



Reinigung

- Staubsauger mit weichem Bürstenaufsatz
- Mit einem feuchten Tuch oder Schwamm



Hygiene

Steinwolle bildet keinen Nährboden für gesundheitsschädliche Mikroorganismen.



Erscheinungsbild

Superweiße Oberfläche
L-Wert: 94,5

Der Weißegrad (L-Wert) des Produkts wurde nach ISO 7724 bestimmt und wird in Werten von 1 (schwarz) bis 100 (weiß) angegeben.



Dauerhaftigkeit Oberfläche

Verstärkte Dauerhaftigkeit und Beständigkeit gegen Schmutz.
Nassabriebbeständigkeit: Klasse 1

Die Nassabriebbeständigkeit wurde nach EN ISO 11998:2007 bestimmt. Sie wird auf einer Skala von 1 bis 5 angegeben, wobei 1 am besten ist.

Sehr matte Oberfläche, perfekt bei kritischem Streiflicht
Glanzwert: Glanzeinheit 0,8 im 85°-Winkel

Der Glanzwert des Produkts wurde nach ISO 2813 bestimmt.



Umwelt

Recyclierbar



Innenklima



Verschiedene Rockfon Produkte besitzen die finnische Emissionsklassifizierung M1 für Bauprodukte und das Danish Indoor Climate Label für niedrige VOC Emissionen



Stoßfestigkeit

20 mm; Kante Z/M: Klasse 3A (Montage: Kunststoff Clip – für weitere Details kontaktieren Sie Rockfon). Die Stoßfestigkeit wurde gemäß EN 13964, Anhang D ermittelt.

Rockfon® ist eine eingetragene
Marke der ROCKWOOL Gruppe.

-  twitter.com/RockfonOfficial
-  linkedin.com/company/Rockfon-as/
-  instagram.com/Rockfon_official/
-  facebook.com/RockfonDeutschland/
-  youtube: <https://bit.ly/2tZR8jJ>

03.2019 | Alle aufgeführten Farbcodes basieren auf dem NCS - Natural Colour System[®], eingetragenes und verwendetes Warenzeichen von NCS Colour AB, Stockholm 2012 oder dem RAL-Farbsystem. Der Hersteller behält sich Änderungen im Produktportfolio und in der Produkttechnologie ohne vorherige Ankündigung vor. Rockfon übernimmt keine Verantwortung für Druckfehler.



Rockfon
(ROCKWOOL Rockfon GmbH)
ROCKWOOL Straße 37-41
45966 Gladbeck
Deutschland

T +49 (0)2043 408 400
F +49 (0)2043 408 955

info@rockfon.de
www.rockfon.de

Rockfon
(ROCKWOOL Handels-
gesellschaft m.b.H.)
Eichenstraße 38
A-1120 Wien
Österreich

T +43 (0)1 79726 30
F +43 (0)1 79726 35

info@rockfon.at
www.rockfon.at