

Inspiration für
Ihr Traumhaus

Look Book



“Entscheiden Sie sich für die Fassadenbekleidung, die entwickelt wurde, um allen Witterungsbedingungen standzuhalten - Stylish Fassade die nicht nur schön, sondern auch langlebig sind.”



Ein schönes Gebäude verdient es, schön zu bleiben



James Hardie® Produkte sind von der Natur inspiriert: Sie halten ihr nicht nur stand, sondern harmonieren mit ihr und fügen sich ins Landschaftsbild ein. Wählen Sie eine Fassadenbekleidung, die entwickelt wurde, um allen Natureinflüssen standzuhalten und die ihre Schönheit auch über die Zeit nicht verliert. Unsere Faserzementprodukte sind in einer Vielzahl attraktiver Farben sowie in zwei Strukturen - Holzoptik oder glatt - erhältlich.

Wetter und Zeit können Häusern extrem zusetzen. Wir haben unsere Produkte so konzipiert, dass sie frost-, wasser-, feuer- und windbeständig sind. Für eine dauerhaft schöne Fassade, so wie am ersten Tag. James Hardie Faserzementprodukte werden aus natürlichen Materialien hergestellt, sind pflegeleicht und langlebig.

Spielen Sie mit verschiedenen Texturen, Linien, Materialien und der Optik. Wählen Sie eine Mischung aus **horizontaler, vertikaler oder diagonaler Bekleidung** und verleihen Sie Ihrem Haus so einen einzigartigen Look.

Ob **klassisch, modern, traditionell oder natürlich**. Wir haben das richtige Design für Sie.

Leistung und Ästhetik unserer Produkte sind für uns von größter Bedeutung. Wir glauben an das, was wir entwickeln. Daher gewähren wir auf alle unsere Faserzementprodukte eine **Garantie von 15 Jahren**.

HardiePlank®

Stylish & Stark

Die HardiePlank® Fassadenbekleidung bietet ein großes Spektrum an individuellen Gestaltungsmöglichkeiten. Die Montage der Faserzementbretter in Holzoptik oder glatter Oberfläche kann sowohl horizontal als auch vertikal erfolgen.

Die Vorteile von James Hardie® Fassadenbekleidungen

- Flexible Designmöglichkeiten in einer Vielzahl an Farben und zwei Texturen
- Nichtbrennbar, Brandschutzklasse A2
- ColourPlus™ Technologie
- Dauerhafte UV-Beständigkeit
- Witterungsresistent
- Wartungsarm, pflegeleicht, einfache Montage dank geringem Gewicht



HardiePanel®

Flexibilität für Fassaden

HardiePanel® ist ein großformatiges Fassadenpaneel, das durch klare Linien und zahlreiche Montagemöglichkeiten Flexibilität und Frische in Ihre Fassadengestaltung bringt.



Farben inspiriert von der Natur

Häuser mit James Hardie® Fassadenbekleidungen bestechen durch ihren zeitgenössischen Look. Finden Sie das perfekte ColourPlus™ Finish, das zu Ihrem Design passt. Wählen Sie aus einer Palette attraktiver Farben - für eine dauerhaft schöne Fassade.

Graue Farben

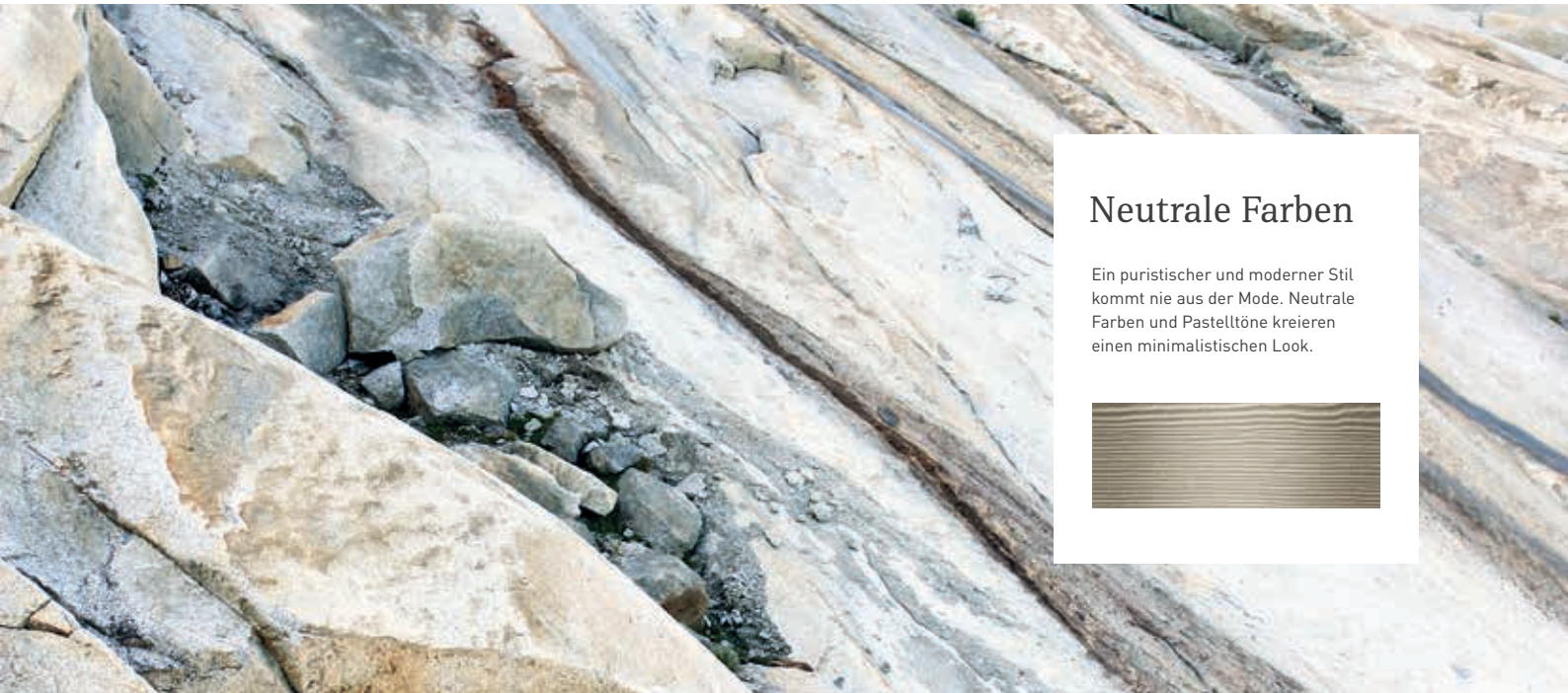
Hochwertig elegant oder dezent industriell, Grau ist die erste Wahl für ein ausgefallenes Design.



Kühle Farben

Beruhigende Blautöne und ein kaltes Weiß generieren einen ganz besonderen Glanz.





Neutrale Farben

Ein puristischer und moderner Stil kommt nie aus der Mode. Neutrale Farben und Pastelltöne kreieren einen minimalistischen Look.

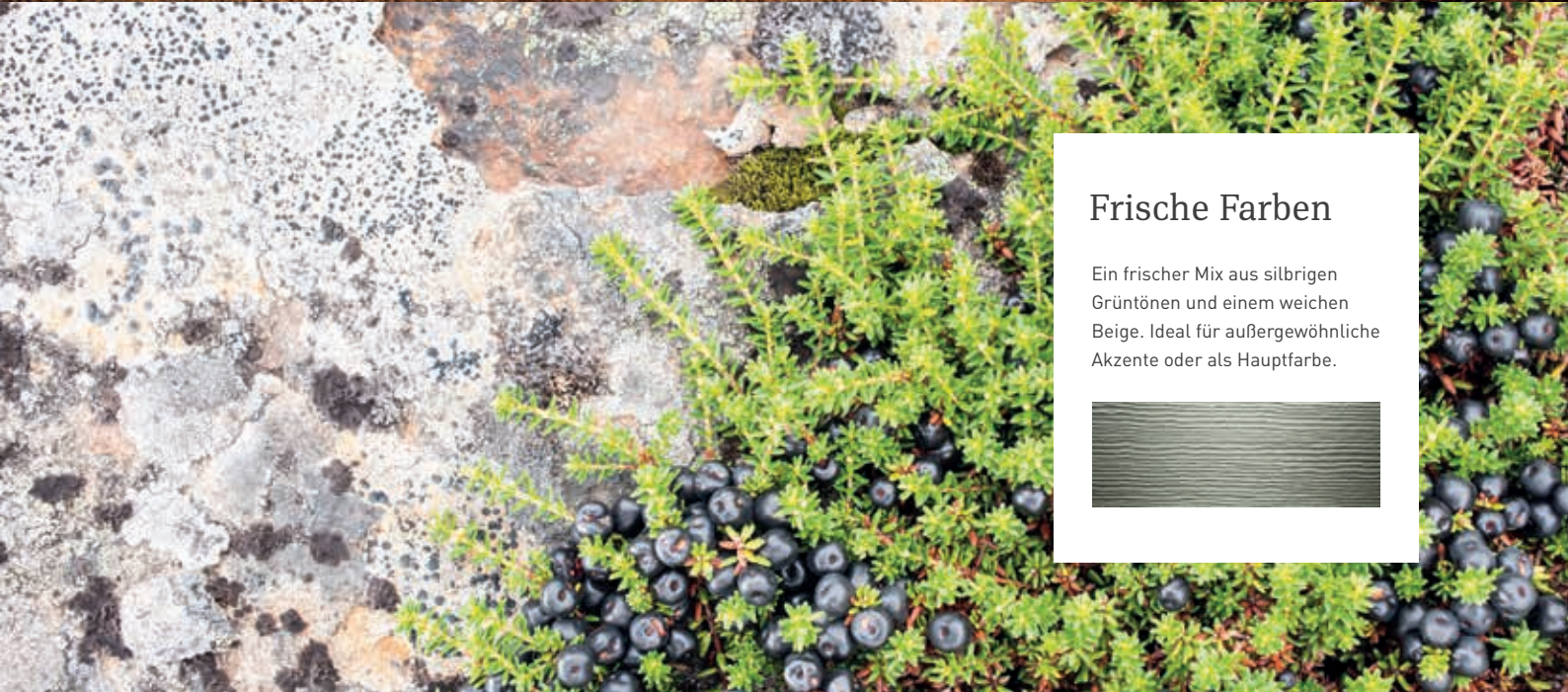


„Ob warme oder kalte, frische oder neutrale, helle oder dunkle Farben - wählen Sie aus unserer Farbpaletten Ihre Lieblingsfarbtöne, die perfekt zu Ihrem Stil passen.“



Warme Farben

Inspiziert von Erdtönen und der Behaglichkeit von Holz, strahlen Rot- und Brauntöne Wärme aus.



Frische Farben

Ein frischer Mix aus silbrigen Grüntönen und einem weichen Beige. Ideal für außergewöhnliche Akzente oder als Hauptfarbe.



Designvielfalt

Von klassischem Design in Holzoptik über moderne Akzente aus Zierleisten bis hin zu einer Fassadenoptik mit gemischten Materialien und farblichen Highlights - mit den Faserzementprodukten HardiePlank® und HardiePanel® sind Ihrer Kreativität keine Grenzen gesetzt.

Damit aus einem Haus Ihr Zuhause wird.







Horizontale Installation

Farbe: Nebelgrau

Eine der gängigsten und traditionellsten Montagemöglichkeiten von HardiePlank® Fassadenelementen ist die Stülp-schalung, die schöne Akzente durch Schattenlinien und unsichtbare Befestigungsmittel setzt.





Farbe: Schneeweiß

Die großformatigen Faserzementplatten HardiePanel® sind mit ihrer modernen, geometrischen Optik absolut im Trend. Durch eine horizontale Montage in verschiedenen Größen und Breiten werden besondere Highlights gesetzt.



Farbe: Skandinavisch Rot

HardiePlank® Fassadenelemente in horizontaler Installation mit offener Fuge sorgen für eine moderne Optik mit klaren Linien. Für das perfekte Finish sorgen HardiePanel™ Schrauben in passender oder Kontrastfarbe.





Vertikale Installation

Farbe: Schwarz

Die vertikale Installation der HardiePlank® Fassadenbekleidung kreiert einen interessanten und besonderen Look. Werden Sie mit dieser Fassade zu dem Eye-Catcher der Nachbarschaft!





**Farben: Skandinavisch Rot,
Anthrazitgrau, Nebelgrau**

Für große und hohe Flächen und einen modernen Look sind vertikal verlegte HardiePanel® Platten die perfekte Wahl. Die Breite und Höhe der Platten kann flexibel gewählt werden. Somit sind Flexibilität und Kreativität keine Grenzen gesetzt.



Farbe: Schwarz

Die vertikale Stülpschalung ist eine mögliche Montageart, um einen besonderen Look für Ihr Zuhause zu gestalten. James Hardie® Bekleidungen lassen sich perfekt mit anderen Materialien wie Putz oder Ziegeln kombinieren.





Die Schönheit liegt im Detail

Farbe: Schneeweiß

Oft machen kleine Details den größten Eindruck. Vervollständigen Sie den Look Ihres Zuhauses mit dem perfekten Finish: HardieTrim™ und MetalTrim™ Zierleisten für Innen- und Außenecken schaffen einen schicken, modernen und klassischen Look.



Stilmix

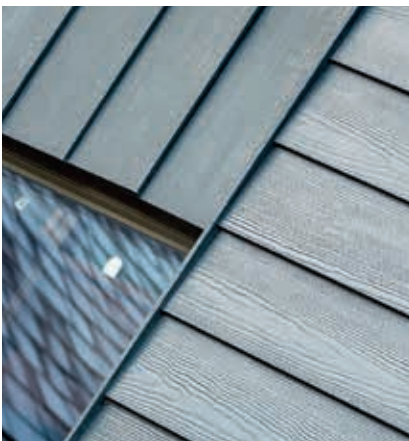
Farben: Skandinavisch Rot, Nebelgrau

HardiePlank® Fassadenelemente ermöglichen es, verschiedene Montagearten an einer Fassade zu kombinieren. Mischen Sie die horizontale und vertikale Installation, um einen interessanten Look zu kreieren oder um bestimmte Bereiche Ihres Hauses zu betonen.



Farben: Nebelgrau, Stahlgrau

Nicht nur verschiedene Farben und Montagemöglichkeiten garantieren eine einzigartige Fassadengestaltung, auch das Mischen der Texturen erzeugt einen spannenden und vielfältigen Look, welcher durch die bewusste Ergänzung von Kontrastfarben noch verstärkt werden kann.



Klassisch

Die Kombination aus HardiePlank® Elementen und hellem Putz setzt tolle Akzente. Das Ergebnis ist ein klassischer und frischer Look mit klaren Linien.

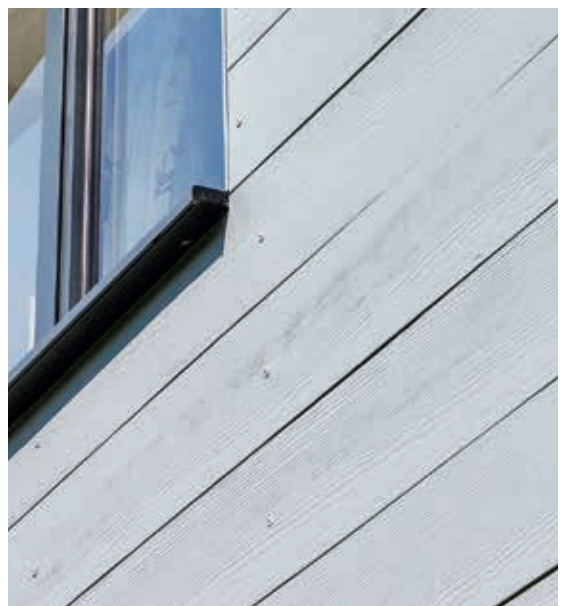
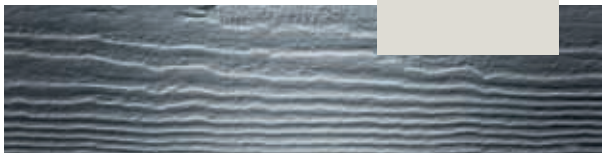






Ein klassischer Look für ein neues Zuhause

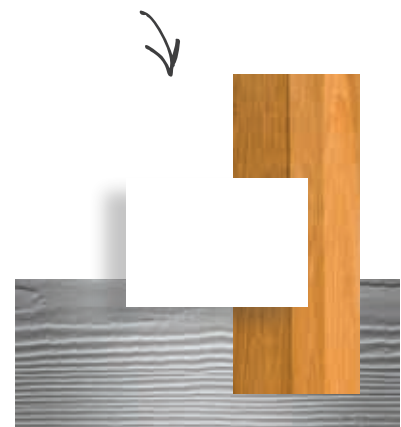
Für diesen Neubau wurden HardiePlank® Paneele in Stahlgrau aus unseren 'Kühlen Farben' mit hellem Putz kombiniert, um einen frischen Look zu erzeugen.





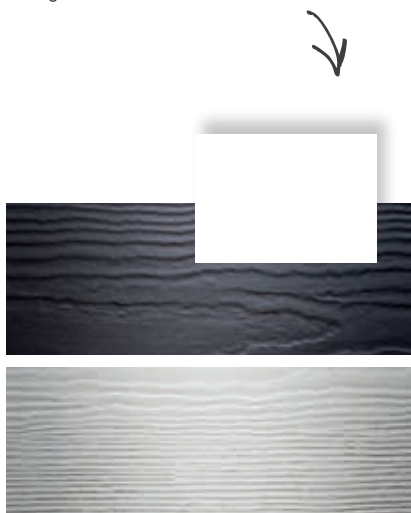
Der Mix macht's

Dieses Einfamilienhaus wurde nach der Modernisierung mit nebelgrauen HardiePlank® Brettern in Holzstruktur beplankt. Kombiniert mit Akzenten aus Holz und weißem Putz ergibt sich ein einzigartiges Aussehen.



Einen zeitgemäßen Look kreieren

Verschiedene Arten von Grautönen kombiniert mit hellem Putz setzen tolle Akzente. Das Endergebnis ist ein zeitgemäßes und außergewöhnliches Design mit klaren Linien.



Modern

Moderne Strukturen sollten sowohl schön als auch umweltfreundlich sein - James Hardie® Produkte erfüllen beide Bedürfnisse. HardiePanel® Elemente bieten die Möglichkeit atemberaubende Effekte zu erschaffen.

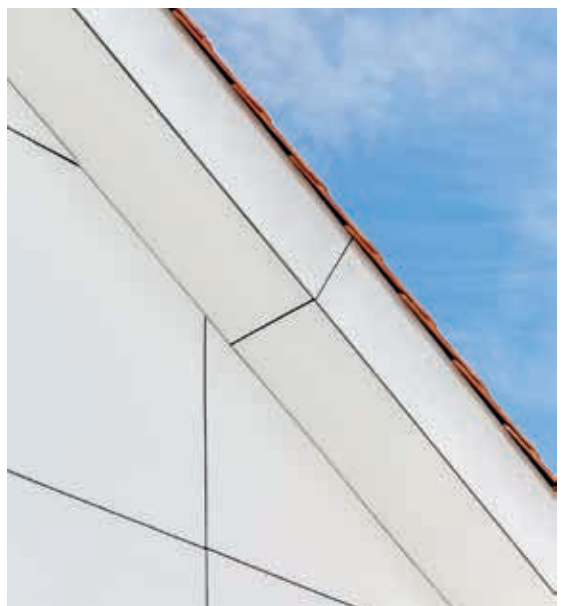






Ein elegantes Erscheinungsbild für ein modernes Haus

Mit großformatigen HardiePanel® Faserzementtafeln in Schneeweiß und einer großen Glasfront wird ein modernes und elegantes Design geschaffen - perfekt abgerundet durch eine glatte Oberflächenstruktur.





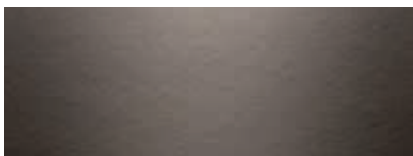
Schlicht & zeitlos

Grautöne sind sowohl elegant als auch klassisch und verleihen diesem Einfamilienhaus ein atemberaubendes Flair - modern und zeitlos.



Einzigartige Optik

Mehrfamilienhäuser erhalten durch die vertikale Anordnung der HardiePanel® Paneele eine beeindruckende Fassade. Warme und neutrale Farben wie Kieselgrau und Nussbraun unterstreichen den schlichten und modernen Look.



Traditionell

Tradition kommt nie aus der Mode. Mit HardiePlank® Paneelen in Kombination mit Ziegeln wird ein traditioneller, dennoch zeitgenössischer Look mit einer großen Kombinationsvielfalt kreiert.







Ein traditioneller Stil für ein neues Zuhause

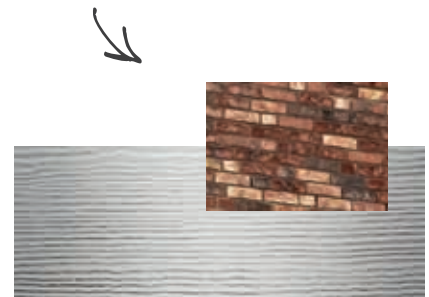
Eine Neubausiedlung wird durch den Materialmix aus HardiePlank® Paneelen mit Putz und Ziegeln in Natursteinoptik lebendig. Warme Farben wie Khakibraun vollenden die Kombination aus Tradition und Moderne.





Moderner Mix

Eine Mischung moderner Materialien mit klassischen Ziegeln macht den Unterschied - HardiePlank® Paneele in Schneeweiß in Kombination mit Ziegeln in Rottönen erzeugen einen individuellen, tollen Look.



Tradition zum Leben erwecken

Für diese Neubauten wurden die HardiePlank® Faserzementprodukte in verschiedenen Farben sowohl horizontal als auch vertikal montiert und als Akzent zu Ziegeln verwendet. Das Ergebnis ist lebhaft und vielseitig.



Natürlich

Zeitlose Schönheit in Holzoptik

HardiePlank® Fassadenbekleidungen bieten die natürliche Anmutung von Holz - ohne die Wartung und Anfälligkeit. Die Zahlen sprechen für sich: Weltweit sind bereits mehr als 8 Millionen Häuser mit James Hardie® Faserzementprodukten bekleidet.







Natürlichkeit für ein modernes Zuhause

HardiePlank® Elemente erschaffen horizontal oder vertikal montiert eine Anmutung, die sich perfekt in eine natürliche Umgebung integriert und trotzdem modern und zeitlos ist. Ein heller Grauton verhilft zu natürlicher Schönheit.





Bringen Sie Farbe in Ihr Leben

Eine natürliche Optik mit warmer Farbgebung erzielen Sie mit der großen Farbvielfalt problemlos für Neubau-, und Modernisierungsobjekte. Genau wie unser 'Skandinavisch Rot', das Ihr Haus lebendig und zu einem farblichen Hingucker macht.



Natürlich schön

Durch die holzähnliche Oberflächenstruktur bieten HardiePlank® Paneele die Möglichkeit, eine natürlich wirkende Fassade zu schaffen, die ihre Schönheit auch über die Jahre nicht verliert. Klassisches Schwarz besticht durch elegante und samtige Effekte.



Schönheit, die bleibt

Wenn Sie auf der Suche nach einer Außenwandbekleidung in Holzoptik sind, bieten unsere Faserzementprodukte zahlreiche Vorteile gegenüber einer Holzbekleidung. Für eine Fassade die ihre Schönheit auch über die Jahre nicht verliert.





Entscheiden auch Sie sich für HardiePlank®

Warum eine Fassade aus Holz wählen, wenn Sie eine vergleichbare Optik mit zahlreichen, zusätzlichen Vorteilen erhalten können?



Geringer Wartungsaufwand

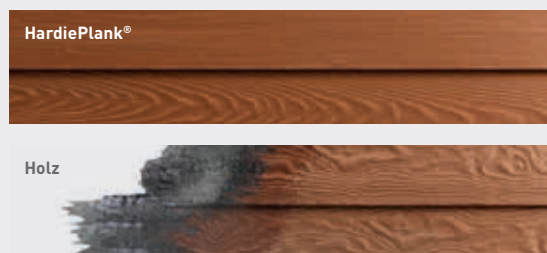
Genießen Sie die dauerhafte Schönheit Ihrer Faserzementfassade: Durch die ColourPlus™ Technologie, einer mehrschichtigen, einbrennlackierten Oberfläche, ist eine Nachlackierung der Fassade nicht notwendig.



Infolge des Verblässens und Abblätterns der Farbe muss lackiertes Holz alle 5 Jahre neu lackiert, gebeiztes Holz alle 3 Jahre behandelt werden.

Feuerbeständig

HardiePlank® Faserzementpaneele entzünden sich nicht, wenn sie direktem Feuer oder extremer Hitze ausgesetzt sind: Sie sind nichtbrennbar mit einer Brandschutzklasse A2, s1 d0 - der höchstmöglichen Brandklasse für farbige Fassadenplatten.



Leicht entzündliches Material wie Holz brennt, wenn es einer bedeutenden Wärme- oder Flammenquelle ausgesetzt ist. Dabei werden erhebliche und schädliche Mengen an Wärme und Rauch erzeugt.



Feuchtigkeitsbeständig

Unsere Faserzementprodukte wurden entwickelt, um Klima und extremen Wetterbedingungen standzuhalten und können somit das ganze Jahr über installiert werden. Durch die Feuchtigkeitsbeständigkeit unseres Faserzements ist Ihre Fassade langlebig und Ihr Zuhause geschützt.

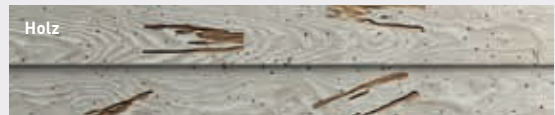


Holzbekleidungen können sich durch den Eintritt von Feuchtigkeit verziehen, sie reißen und verschleißen dadurch immer stärker, Jahr für Jahr.



Pest- und schimmelresistent

HardiePlank® Bekleidungen sind beständig gegen Schimmel und Schädlinge, die an Holzfassaden erhebliche Schäden verursachen können.

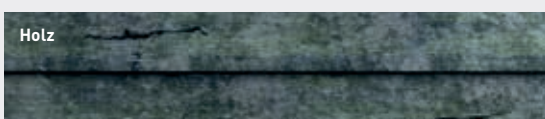
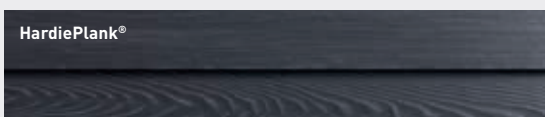


Holz ist anfällig für Schimmel und Schädlingsbefall. Auf Dauer müssten die beschädigten Holzbretter der Außenwand ausgewechselt werden.



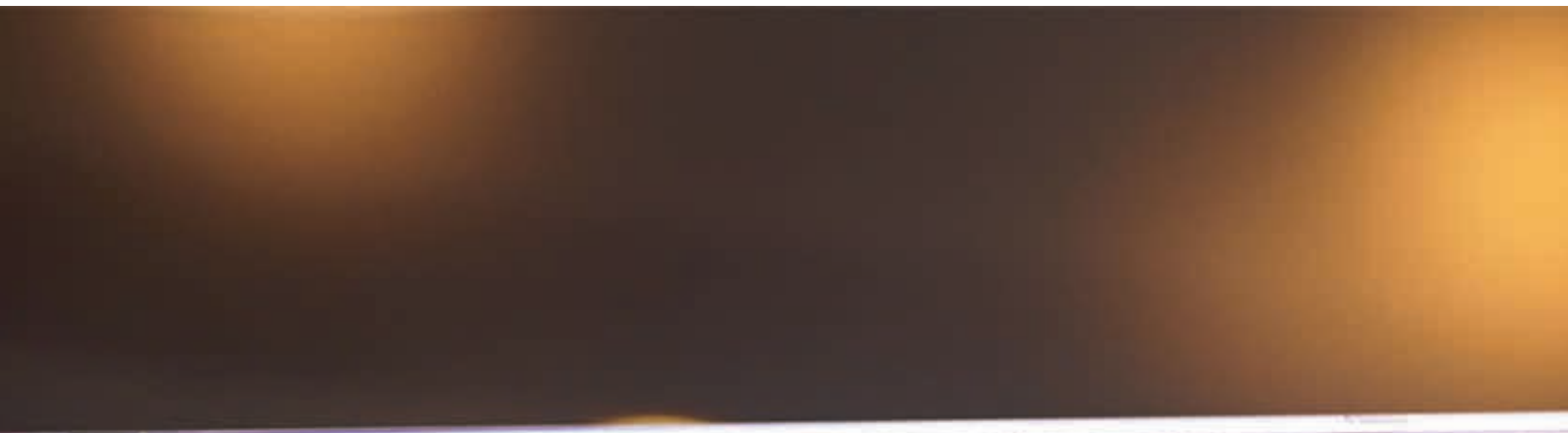
Witterungsbeständig

James Hardie® Faserzement hält dank seiner speziellen - dennoch natürlichen - Zusammensetzung den Witterungseinflüssen verschiedenster Klimagebiete stand. Für eine dauerhaft schöne und langlebige Fassade.



Je nach Klimazone und Witterung löst sich bei lackiertem Holz die Farbe - schlimmstenfalls kann das Material sogar brechen, da es sich durch Temperaturschwankungen ausdehnt und zusammenzieht.





Ihr Weg zu uns

Weitere Informationen zu Produkten
und Systemen

www.jameshardie.de

Lassen Sie sich inspirieren - folgen Sie
uns auf Instagram

[@jameshardieeurope](https://www.instagram.com/jameshardieeurope)

Visualisieren Sie mit unserem HardiePlank®
Fassadenkonfigurator Ihr Traumhaus

entdecke.jameshardie.de





Bilder

© Daniel Hundven-Clements

© Norton Agency/TOM West Coast Photoshoot

© istockphoto.com

© S.Chalmeau

© Christophe Thomas

© Martin Schubert



Den neuesten Stand dieser Broschüre finden Sie digital auf unserer Webseite. Technische Änderungen vorbehalten. Auf alle unsere Faserzementprodukte gewähren wir eine Garantie von 15 Jahren. Detailliertere Informationen finden Sie auf unserer Website.
Stand 11/2019

Es gilt die jeweils aktuelle Auflage. Sollten Sie Informationen in dieser Unterlage vermissen, wenden Sie sich bitte an unsere Kundeninformation!

© 2019 James Hardie Europe GmbH. TM und [®] bezeichnen registrierte und eingetragene Marken der James Hardie Technology Limited und James Hardie Europe GmbH.

James Hardie Europe GmbH

Bennigsen-Platz 1
D-40474 Düsseldorf
www.jameshardie.de

Technische Kundeninformation (freecall)

Telefon 0800 3864001
E-Mail fermacell@jameshardie.de

Service-Center (Auftragsmanagement)

Telefon +49 211 54236-200
s.o. +49 211 54236-299
E-Mail auftraege@jameshardie.com

har-200-00013

