

CLEVER DÄMMEN MIT SYSTEM

Mit geprüfter Qualitätsglaswolle einfach clever dämmen.

Natürlich



Qualitätsprodukte – *natürlich* mit Mehrwert.

Wer heute Baustoffe produziert, sieht sich mit mehr als bauvorschriftlichen Normen konfrontiert. Denn wie in fast allen Bereichen unseres Alltags, wächst auch hier das Bewusstsein für die Wichtigkeit von umweltverträglichen Materialien.

Mit climowool Glaswolle können Sie mit gutem Gewissen auch hinter die Fassade blicken. Unsere Glaswolle hat schon heute eine Bindemittelrezeptur, die frei von Formaldehyd, Phenol, Acrylen und künstlichen Farbstoffen ist, ohne dabei Klemmkraft und Dämmfähigkeit einzubüßen.

Wir entwickeln heute nachhaltig, was sich morgen auszahlt: climowool – natürlich mehr Qualität!

Unsere Dämmstoffe – Ihre Anwendungen. Auf einen Blick direkt zum Produkt.

Ob Sie nach Anwendungsgebieten suchen, nach bestimmten Dämmstoffen Ausschau halten oder bereits den Namen eines unserer zahlreichen Produkte im Kopf haben: Mit dieser Übersicht finden Sie, ohne zu blättern, direkt das passende Produkt für Ihre Anwendung.

Anwendungsgebiete nach DIN 4108-10	Dach		Wand							Decke & Boden				
	Zwischensparrendämmung von innen	Außendämmung von Dach oder Decke, keine Druckbelastbarkeit	Industriefassade	Dämmung von zweischaligen Wänden	Dämmung von Holzrahmen- und Holztafelbauweise	Innendämmung der Wand	Dämmung zwischen Haustrennwänden mit Schallschutzanforderungen	Dämmung von Rauntrennwänden	Oberste Geschossdecke	Holz balkendecke	Abgehängte Decken	Deckendämmung von unten	Dämmung unter Estrich	
	DZ	DAD-dk	WAB	WZ	WH	WI	WTH	WTR	DZ	DZ	DI	DI	DES	
Glaswolle														
climowool KF3 KF2 KF1 Klemmfilz	Seite 18													
climowool UF3/V Untersparrendämmfilz	Seite 19													
climowool TW1 Trennwandplatte	Seite 20													
climowool TFP TFP XL Trennfugenplatte	Seite 21													
climowool KD3/V KD2/V KD1/V Kerndämmplatte	Seite 22													
climowool SSP1 SSP1/V Schallschluckplatte	Seite 23													
climowool EP Trittschalldämmplatte	Seite 24													
climowool FD3/V FD2/V Fassadendämmplatte	Seite 25													
climowool DF2-h DF1-h Dämmfilz	Seite 26													
climowool WKR2 WKR1 Wandkassettenrolle	Seite 27													
Zubehör														
climoplus DB-Flex XL Dampfbremsfolie	Seite 30													
climoplus DB-5 Dampfbremsfolie	Seite 30													
climoplus DB-100 Dampfbremsfolie	Seite 31													
climoplus KB-K Klebeband	Seite 32													
climoplus KB-I Klebeband	Seite 32													
climoplus DS-K Dichtklebstoff	Seite 33													
climoplus DS-K Dichtklebstoff Schlauchbeutel	Seite 33													

Bestellung, Auftragsbestätigung, Lieferung.

1. Bestellung

Unsere Ware

Es gibt eine neue Produkt-Klassifizierung:

- A** Verladebereit nach max. 3 Tagen
- B** Verladebereit nach max. 6 Tagen
- S** Sonderprodukt

Bei Auftragseingängen bis 12:00 Uhr werden unsere lagerhaltigen Produkte innerhalb der nächsten 3 Arbeitstage ausgeliefert. Werden Auslastungsspitzen erreicht, können generell längere Lieferzeiten entstehen.

2. Auftragsbestätigung

Für jeden angenommenen Auftrag erhalten Sie eine schriftliche Auftragsbestätigung. Überprüfen Sie bitte jede Bestellung mit der dazugehörigen Auftragsbestätigung. Bei Produkten, die innerhalb von maximal 10 Tagen oder auf Anfrage verladebereit sind, sind Änderungen und Stornierungen generell nicht möglich.



Bestellen Sie direkt über
unseren B2B-Onlineshop:
shop.climowool.com

3. Lieferung

- 3.1** Die Anlieferung der Ware erfolgt an dem vereinbarten Liefertag in der Zeit zwischen 07:00 und 17:00 Uhr.
- 3.2** Die Lieferung kann nach vorheriger Abstimmung vormittags bis ca. 12:00 Uhr erfolgen. Lieferungen zu einer bestimmten Uhrzeit können aufgrund unvorhersehbarer Umstände, insbesondere des nationalen wie internationalen Straßenverkehrsaufkommens, nicht gewährleistet werden. Lieferungen innerhalb eines definierten Zeitfensters können berücksichtigt werden.
- 3.3** Expresslieferungen können gegen Aufschlag angeboten werden.
- 3.4** Die LKWs müssen innerhalb von 60 Minuten am Empfangsort entladen werden. Nach Ablauf dieser Zeit berechnen wir ein Standgeld in Höhe von 39,00 € je angebrochene Stunde.
- 3.5 Logistische Zusatzleistungen**
Spezial-Fahrzeuge und logistische Zusatzleistungen auf Anfrage. Die Verfügbarkeit wird zum gewünschten Liefertermin jeweils gesondert geprüft. Entladungen durch Mitnahme-Stapler müssen mit zusätzlich 130,00 € berechnet werden.

3.6 Mindestbestellmenge

Glaswolle: 6 Paletten
climoplas: ab 275,00 € Warenwert

3.7 Warenrückgaben

Einwandfreie, originalverpackte lagerhaltige Ware kann gegen eine Bearbeitungsgebühr von 25 % des Warenwertes (mindestens 150,00 €) zurückgegeben werden. Bei Rückholung durch unsere Spedition werden zusätzlich die tatsächlichen Rückfrachtkosten berechnet. Nicht lagerhaltige Ware und Ware, die an einer Baustelle lagert, ist von einer Rückgabe ausgeschlossen. Die Ware wird in unserem Werk auf Wiederverkaufsfähigkeit geprüft und das Ergebnis dem Auftraggeber mitgeteilt. Sollte nicht wiederverkaufsfähige Ware verschrottet werden, so werden diese Kosten berechnet.

3.8 Abholung

Für Selbstabholer gilt ein Abholzeitfenster von 07:00 bis 12:00 Uhr am vereinbarten Abholtag. Bei Abholungen, die nach 12:00 Uhr erfolgen, ist mit längeren Wartezeiten zu rechnen.

AGB, Zuschläge Sonderformate und Verpackung.

1. AGB

Die Lieferung und Berechnung von climowool Glaswolle und Zubehör erfolgt ausschließlich über den Fachhandel. Bitte beachten Sie unsere aktuellen Allgemeinen Geschäftsbedingungen, die Sie im Internet unter www.climowool.com abrufen können.

2. Kommissionierungszuschlag

Die Lieferung erfolgt grundsätzlich auf Palette. Für jede Lieferung von Anbruchpaletten müssen wir einen Zuschlag von 29,00 € berechnen.

3. Verpackung

Seit 01.01.1993 gilt: Die Entsorgung der Transportverpackung unserer Produkte erfolgt über unseren Partner »INTERSEROH« (Vertragsnr. 213716).

4. Geprüfte Qualität

Unsere Produkte werden überwacht nach den Richtlinien der MPA Hannover.

5. Anwendung

Die Angaben für Anwendung und Verlegung von climowool Produkten beruhen auf den bisherigen Erfahrungen und dem derzeitigen Stand der Technik. Unsere Haftung und Verantwortlichkeit richten sich ausschließlich nach unseren Allgemeinen Geschäftsbedingungen und werden weder durch die Ausgabe dieser Empfehlungen noch durch Aussagen seitens unserer Mitarbeiter erweitert.

Von Anfang an: Anlieferung und Entladung richtig geplant.



Mitgedacht.

Unsere Arbeit ist für uns erst beendet, wenn Ihre Ware unversehrt und termingerecht bei Ihnen eingetroffen ist. Hierzu tauschen wir uns regelmäßig mit Kunden und Lieferanten aus, um gemeinsam einen reibungslosen Ablauf zu ermöglichen.

Dass unsere Kunden uns zuletzt im Bereich Logistik die Bestnote verliehen haben, ist für uns kein Grund uns zurückzulehnen, im Gegenteil: Wir wollen Ihnen Produkte und Services liefern, die sich kontinuierlich verbessern.

Für uns einfach selbstverständlich: eine zuverlässige und reibungslose Anlieferung.

Eine sichere und pünktliche Anlieferung ist unser Anspruch, wenn es um Ihre Lieferung geht. Die Ware kann noch so qualitativ hochwertig sein – wenn sie verspätet oder beschädigt am Lager oder der Baustelle eintrifft, verzögern sich wichtige Termine und das kann teuer werden.

So sehr wir uns bemühen, Verzögerungen von unserer Seite auszuschließen, kann es am Ende trotzdem zu Verspätungen kommen.

Das liegt zumeist an den Gegebenheiten vor Ort, die einer unmittelbaren Entladung oder der direkten Zufahrt im Wege stehen. Lesen Sie im Folgenden, welche Voraussetzungen uns eine termingerechte Anlieferung erschweren.

Erschwerende Bedingungen:

- Zufahrten zu eng/Durchfahrthöhe nicht ausreichend
- Keine Wendemöglichkeit für LKWs vorhanden
- Keine Vorkehrung zur Entladung des LKWs vorhanden
- Anlieferung außerhalb der Anlieferzeiten
- Untergründe nicht befestigt (mit Stapler/LKW nicht befahrbar)
- Entfernung der Abladestelle zum Zwischenlager zu groß
- Fehlende Genehmigungen zur Einfahrt oder Entladung am geplanten Bestimmungsort

Rechtzeitig Klarheit schaffen.

Je frühzeitiger wir den Liefertermin festlegen können, desto mehr Zeit bleibt, um oben genannte Voraussetzungen abzuklären und nötigenfalls einzukalkulieren. So kann die Ware pünktlich dort eintreffen, wo sie benötigt wird. Aus der Erfahrung heraus

sind es wiederkehrende Gründe, die die Anlieferung behindern. Damit Sie überprüfen können, ob Ihrer Lieferung etwas im Wege steht, haben wir eine Checkliste (auf Seite 11) erstellt, mit der Sie alle wichtigen Punkte der Anlieferbedingungen vorab klären können.

LKW-Typen erkennen.

Für Ihre climowool Lieferung sind zwei verschiedene Fahrzeugtypen im Einsatz, deren Daten wir in der rechten Tabelle für Sie zusammengefasst haben. Abmessungen, Wendekreis und das Gesamtgewicht sind wichtige Kennzahlen, die für die Baustellenplanung unerlässlich sind.

Sollten Sie feststellen, dass die Voraussetzungen für einen dieser beiden LKW-Typen nicht gegeben sind, teilen Sie uns dies bitte im Zuge Ihrer Bestellung mit. So können wir entsprechend planen und der Anlieferung steht nichts mehr im Wege!



	Jumbo-Hängerzug	Megatrailer
Gesamtlänge	18' m	16,50 m
Breite lichtetes Lademaß	2,45 - 2,50 m	2,45 - 2,50 m
Minstdurchfahrthöhe	4,20 m	4,20 m
Mindestwenderadius	12,50 m	12,50 m
Maximalgewicht mit Dämmstoffen beladen	40,0 t	40,0 t
Mitnahmestapler	X*	-
Kran	-	-
Hubdach	X	X
Edschaverdeck	X	X
Hebebühne	-	-

Alle LKW-Typen mit Planenaufbau erfüllen die Aufbaufestlegungen nach EU-Norm 12642 (XL-Zertifiziert).

*Durch den Mitnahmestapler erhöht sich die Fahrzeuglänge um 1,5 m.

Optionale Entlade-Services.

Gewöhnlich liefern wir frei Bestimmungsort, ohne Entladung. Auf Wunsch übernehmen wir aber auch diese Leistung für Sie, sollten Sie am Lieferort selbst keine Möglichkeit dazu haben. Unser Lieferant entlädt das Transportfahrzeug dann selbständig und es ist keine weitere Einrichtung zur Entladung nötig. Den Mitnahmestapler dafür können Sie bei Ihrer Bestellung beauftragen.

Mitnahmestapler.

Ein Mitnahmestapler kann bei unserem Jumbo-Hängerzug mitgeführt werden (siehe Tabelle Seite 9). Damit kann unser Lieferant vor Ort die Waren fachgerecht transportieren.

Benötigen Sie aufgrund von Durchfahrthöhen einen Niederflerstapler, ist dies auf Anfrage möglich.

Die technischen Eckdaten sind:

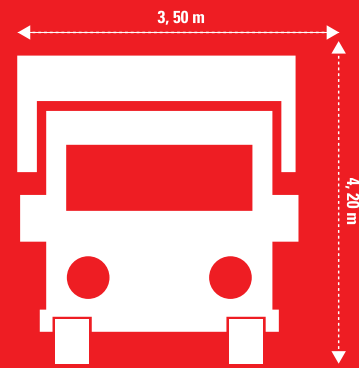
- Hubhöhe bis max. 2,8 m
- Tragkraft bis max. 2,5 t
- Eigengewicht ca. 2 t
- Breite bis 2,30 m (wichtig an Entladestellen)
- Masthöhe bis 2,4 m, bei Niederflerstaplern bis 1,95 m
- Der Fahrtweg für Mitnahmestapler darf 50 m ab LKW-Kante nicht überschreiten

- Der Mindestplatzbedarf für die Entladung beträgt 18 x 8 m
- Der Untergrund ist fest, befahrbar und hat keine Stufen und Schwellen
- Die Steigung des Fahrtweges für Mitnahmestapler beträgt weniger als 20 %
- Der Einsatz auf frisch verlegtem Pflaster oder frischen Teerflächen ist nicht möglich
- Die Entladung erfolgt ebenerdig



Baustellenanlieferung – das ist wichtig!

Damit Ihre Ware termingerecht und ordnungsgemäß an ihrem Bestimmungsort entladen werden kann, müssen die Voraussetzungen dafür erfüllt sein. Im Folgenden haben wir diese für Sie zusammengefasst.



Die Zufahrt.

Für die Transportwege zum Grundstück und zur Entladestelle geltende Voraussetzungen:

- **Durchfahrtsbreite:** mind. 3,50 Meter
- **Durchfahrts Höhe:** mind. 4,20 Meter

Zufahrt und Entladestelle sollten folgende Eigenschaften aufweisen:

- fest/befahrbar
- ebenerdig
- nicht frisch geteert/keine frisch verlegten Platten

Der Wendekreis.

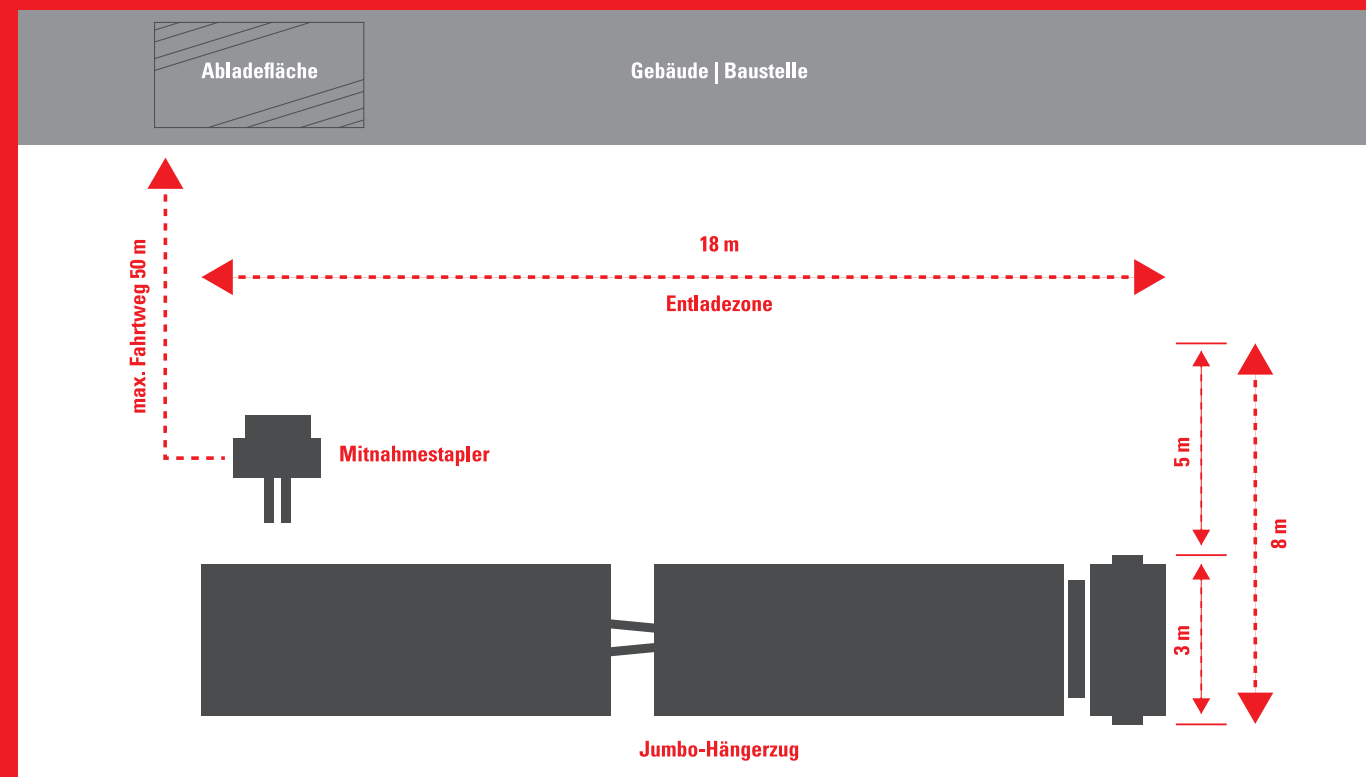
Wenn nur eine Zufahrt zur Abladestelle zur Verfügung steht, muss genügend Raum zum Wenden und Rangieren des Transportfahrzeugs bestehen. Der dazu nötige Platz wird wegen des Kurvenverhaltens häufig unterschätzt. Unten zeigen wir die Maße am Beispiel eines Jumbo-Hängerzugs von Mercedes-Benz. Den Platzbedarf für die beiden von uns eingesetzten Fahrzeuge finden Sie in der Übersicht auf Seite 9.

Die Entladezone.

Um vor Ort möglichst schnell und reibungslos zu entladen, ist ein ausreichend großer Aktionsradius für den LKW von Nöten. Über die gesamte Länge des LKWs sollten seitlich mindestens fünf Meter Platz vorhanden sein.

Die Umweltzone.

In vielen Städten wurden Umweltzonen eingerichtet, die nur mit einer entsprechenden Umweltplakette oder Ausnahmegenehmigung befahren werden dürfen. Bitte informieren Sie uns vorab, wenn der Bestimmungsort in einer solchen Zone liegt und welche Plakette zur Anfahrt mitgeführt werden muss.



Checkliste Anlieferung und Entladung.

Ein PDF der Checkliste finden Sie unter: www.climowool.com/download-center

Auftraggeber:

Firmenname _____

Name _____

Vorname _____

Adresse zur Anlieferung der Ware:

Empfängerfirma _____

Straße, Nummer _____

PLZ, Ort, Ortsteil _____

Land _____

Ansprechpartner auf der Baustelle/im Lager:

Name _____

Ggf. Organisation für Baustellenlogistik _____

Mobil-/Baustellentelefon _____

Anlieferung möglich mit:

- Jumbo-Hängerzug Megatrailer

Bedingungen vor Ort:

Standard Anlieferbedingungen sind erfüllt (s.S. 8 und 9) _____

Entladestelle befindet sich in städtischer Umweltzone, befahrbar mit Umweltplakette, Farbe _____

Eingeschränkte Erreichbarkeit (z. B. Tunnel, Fähren, ...) _____

Mögliche Anlieferzeiten:

Montag _____ Donnerstag _____

Dienstag _____ Freitag _____ Regionale Feiertage im Anlieferzeitraum

Mittwoch _____ Samstag _____

Entladung:

Selbst-Entladung (Standard) Per Stapler Per Kran – Edschaverdeck erforderlich

Entlade-Service (Bitte beachten Sie unsere Lieferkonditionen) Per Mitnahmestapler (Standardanforderungen sind erfüllt, s.S. 8 und 9)

Im eigenen Interesse bitte rechtzeitig prüfen:

- **Sind Zufahrtsstraßen gesichert und für Fernverkehrs-LKW befahrbar?**
- **Muss Entladestelle zur Entladung gesondert gesichert/abgesperrt werden?**
- **Sind besondere Genehmigungen zur Entladung notwendig?**

Ob bei Neubau oder Sanierung: Wärmedämmung zahlt sich aus.



Für den größtmöglichen Einfluss auf die Energiebilanz Ihres Hauses eignen sich am besten kombinierte Sanierungsmaßnahmen – wie die Dämmung des Daches oder der obersten Geschossdecke, gemeinsam mit der Dämmung der Außenwände und des Kellerbereichs. Doch es muss nicht immer das ganze Paket sein. Oft wirken sich schon vergleichsweise einfache Maßnahmen deutlich auf die Heizkosten aus. Informieren Sie sich über die Möglichkeiten und lassen Sie sich kompetent dazu beraten, was die sinnvollste Variante ist.

Energieverbrauch senken: Moderne Dämmtechnik hilft.

In bestehenden Wohngebäuden wird durchschnittlich fast dreimal so viel Energie für Heizung und Warmwasser verbraucht wie in Gebäuden, die nach aktuellen Vorschriften errichtet wurden. Der Jahresverbrauch eines Wohnhauses aus den sechziger Jahren liegt zum Beispiel bei 25 bis 30 Litern Heizöl pro m² Wohnfläche. Im Gegensatz zu fünf bis acht Litern pro m² im Neubau. Grund für die enorme Verbesserung ist nicht zuletzt modernste Dämmtechnik, die heute zur Verfügung steht. Dämmsysteme von climowool dämmen effektiv. Und das nicht nur beim Neubau. Auch für die Sanierung im Bestand hält climowool für praktisch jede Anforderung die richtige Lösung zum nachhaltigen Dämmen bereit.

Der Weg zum Effizienzhaus. Mit dem dena-Gütesiegel.

Mit dem Effizienzhaus-Gütesiegel der dena (Deutsche Energie-Agentur) werden besonders energieeffiziente Häuser auf den ersten Blick erkennbar. Die energetische Qualität muss in einem von der dena entwickelten, qualitätsgesicherten Verfahren oder mit dem Energieausweis mit dena-Gütesiegel nachgewiesen werden. Die förderungsfähigen Sanierungsmaßnahmen sind in vier Bereiche gegliedert: Fenster, Gebäudehülle, Heizung und Lüftung. Um einen KfW-Effizienzhausstandard zu erreichen, ist – je nach Zustand des Hauses – in der Regel eine Kombination dieser Maßnahmen erforderlich. Von der KfW (Kreditanstalt für Wiederaufbau) werden allerdings auch Einzelmaßnahmen zur energetischen Sanierung gefördert.

Dämmen muss Standard werden. Nachhaltigkeit als Herausforderung.

Etwa 40 % des gesamten Energiebedarfs in Deutschland entfallen auf die Beheizung und Kühlung von Gebäuden. Um Ressourcen zu schonen, ist es deshalb am effektivsten, den Energieverbrauch der Gebäude nachhaltig zu senken. Jedoch sind über 85 % der deutschen Wohnungen älter als 25 Jahre – und von diesen bisher nur etwa 17 % nach dem heutigen Stand der Technik saniert. Das bedeutet, dass etwa 24 Millionen Wohnungen in Deutschland als sanierungsbedürftig gelten. Dabei tauchen Gewerbeimmobilien, Schulen und Verwaltungsgebäude in dieser Rechnung noch gar nicht auf.

Wer den Energieverbrauch zum Heizen und Kühlen von Gebäuden verringert, reduziert den CO₂-Ausstoß, schont unsere Reserven an fossilen Brennstoffen und leistet einen wichtigen Beitrag zum Bremsen des Klimawandels. Eine gewaltige Aufgabe für alle – für die Nutzer und Besitzer, für die Energieberater, Planer und Handwerker und für die Dämmstoffindustrie.

climowool hat sich auf die Herstellung von Glaswolleprodukten spezialisiert, um Gebäude effektiv zu dämmen: Von der Kern- und Fassadendämmung der Außenwände, über die Decken- und Bodendämmung im Innenraum bis hin zur Zwischensparrendämmung im Dach. Unsere modernen Systemlösungen helfen so jedes Jahr dabei, Tausende Tonnen CO₂ einzusparen. Wir sehen Gebäudedämmung nicht nur als Geschäftsfeld mit großer Zukunft, sondern auch als große Herausforderung für uns. Steigende Anforderungen an leichtere Verarbeitung müssen erfüllt, Dämmwerte bei reduziertem Volumen verbessert und Produktinnovationen entwickelt werden. Dabei haben wir auch immer die Gesamt-Ökobilanz im Blick. Schließlich können neben dem Produkt auch Produktion und Logistik ihren Teil zur Ressourcenschonung beitragen: bei uns zum Beispiel durch eine hocheffiziente Produktionsstätte mit regionaler Aufstellung für kurze Lieferwege.

All diese Aspekte voranzutreiben ist eine große Aufgabe, der wir uns gern stellen. Denn Dämmen muss Standard werden.



Der "Blaue Engel" bietet seit 1978 Orientierung auf dem Weg zu umweltfreundlichen Produkten und Dienstleistungen.



Das „RAL“-Gütezeichen attestiert climowool hohe Wirtschaftlichkeit und gesundheitliche Unbedenklichkeit.



Die Eurofins-Zertifizierung „Indoor Air Comfort Gold“ belegt die Einhaltung aller europaweit existierenden Grenzwerte aus gesetzlichen Regelungen und freiwilligen Gütezeichen an Emissionen in Innenräume.



Mit einer Bindemittel-Rezeptur frei von Formaldehyd, Phenol, Acrylen und künstlichen Farbstoffen, Färbe- oder Bleichmitteln ermöglicht climowool Glaswolle eine perfekte Raumluftqualität.

climowool Glaswolle-Produkte nach DIN EN 13162.

Auf der Verpackung aller unserer Glaswolle-Rollen und -Platten sowie auf den jeweiligen Palettenfolien finden Sie ein Etikett, ähnlich dem abgebildeten Beispiel. Sie erkennen daran, dass Glaswolle-Produkte von climowool nach der europäischen Norm DIN EN 13162 hergestellt und geprüft werden.

Die Erklärung der einzelnen Kennzeichnungen im Detail:

CE-Kennzeichnung.

Bestätigt die Übereinstimmung mit den harmonisierten europäischen technischen Normen und im Speziellen die Übereinstimmung unserer Produkte mit den Anforderungen der DIN EN 13172.

KEYMARK.

Freiwillige Produktzertifizierung, Vergabe durch die DIN CERTCO, bestätigt die Übereinstimmung mit den in der DoP genannten Produkteigenschaften.

CE-Bezeichnungsschlüssel nach DIN EN 13162.

Der Bezeichnungsschlüssel ist ein Bestandteil der CE-Kennzeichnung – gleichzeitig lassen sich aus ihm die Anwendungsmöglichkeiten des jeweiligen climowool Produktes ableiten.

Beispieldarstellung für den climowool Klemmfilz KF2:

climowool KF2

Mineralwolle Klemmfilz nach ÖNORM B 6000: MW-WL. Klemmfilz nach ÖNORM B 6000: MW-WL. Mineralwolle Klemmfilz nach ÖNORM B 6000: MW-WL. Klemmfilz nach ÖNORM B 6000: MW-WL.

CE Marking: EN 13162:2012 0764 09. Declaration of performance (DOP): www.dopki.com. DOP-Code: G4335MCCPR.

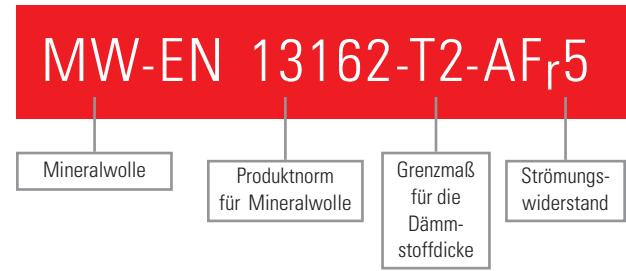
MW-EN 13162-T2-AFr5

Area: 3,36 m². Dimensions: a = 1200mm, b = 2800mm. Thickness: 200 mm.

λ_v = 0,034 W/(m·K). R_f = 5,85 m²·K/W. R_{if} A1 EN 13501-1.

Art.-Nr. 442693. Chargen-Nr. 10572027.

climowool GmbH, Weststraße 1, 05406 Bernburg (Saale), www.climowool.com



Qualitätstypen und Anwendung nach DIN 4108, Teil 10.

Dach	Wand	Decke/Boden
DZ Zwischensparrendämmung, zweischaliges Dach, nicht begehbare, aber zugängliche oberste Geschossdecken DI Innendämmung der Decke (unterseitig) oder des Dachs, Dämmung unter den Sparren / Tragkonstruktion, abgehängte Decken DES-sh Innendämmung der Decke oder Bodenplatte (oberseitig) unter Estrich mit Schallschutzanforderungen, erhöhte Zusammendrückbarkeit DAD-dk Außendämmung von Dach oder Decke, vor Bewitterung geschützt, Dämmung unter Deckungen	WAB Außendämmung der Wand hinter Bekleidung WZ Außendämmung von zweischaligen Wänden, Kerndämmung WH Dämmung von Holzrahmen- und Holztafelbauweise WTH-sh Dämmung zwischen Haustrennwänden mit Schallschutzanforderungen – erhöhte Zusammendrückbarkeit WTR Dämmung von Raumtrennwänden	DI Innendämmung der Decke (unterseitig) oder des Dachs, Dämmung unter den Sparren / Tragkonstruktion, abgehängte Decken DES-sh Innendämmung der Decke oder Bodenplatte (oberseitig) unter Estrich mit Schallschutzanforderungen, erhöhte Zusammendrückbarkeit

Wer bestehende Gebäude ändern, erweitern oder ausbauen will, muss der EnEV entsprechend dämmen.

Baul. Nachrüstungsverpflichtungen bei bestehenden Gebäuden – gilt für Wohngebäude und Nicht-Wohngebäude (Innentemperaturen T_i ≥ 19 °C).

	Dämmung nicht begehbare oberster Geschossdecken (z. B. Kehlbalckendecken)	Eigentümer von Gebäuden müssen dafür sorgen, dass bisher ungedämmte, nicht begehbare aber zugängliche oberste Geschossdecken beheizter Räume so gedämmt sind, dass der U-Wert der Geschossdecke von 0,24 W/(m²K) nicht überschritten wird.
	Dämmung begehbare oberster Geschossdecken (z. B. oberste Geschossdecke)	Eigentümer von Gebäuden müssen dafür sorgen, dass ungedämmte und begehbare oberste Geschossdecken beheizter Räume bis zum 31. Dezember 2015 so gedämmt wurden, dass der U-Wert der Geschossdecke von 0,24 W/(m²K) nicht überschritten wird.

Ausnahmen: Die oben genannte bauliche Nachrüstungsverpflichtung gilt nicht für selbst genutzte Ein- und Zweifamilienhäuser.

Bei einem Eigentümerwechsel nach dem **1. Februar 2002** sind diese jedoch zu erfüllen (zusätzliche Regelungen beachten).

Hinweis: Die oben genannte bauliche Nachrüstungsverpflichtung gilt als erfüllt, wenn das darüber liegende Dach entsprechend gedämmt ist.

Änderung, Erweiterung und Ausbau von Gebäuden nach EnEV – gilt für Wohngebäude und Nicht-Wohngebäude (Innentemperaturen T_i ≥ 19 °C).

Bauteile	Art der Maßnahme (gilt nur für Bauteile, die beheizte oder gekühlte Räume gegen unbeheizte Räume oder Außenluft/Erdreich abgrenzen)	U-Wert EnEV (ab 01.01.2016)	
	Außenwände	Außenwände ersetzt, erstmalig eingebaut; außenseitige Bekleidungen/Verschalungen sowie Mauerwerks-Vorsatzschale angebracht; Dämmschichten einbaut; Außenputz erneuert (bei vorh. U _{Wand} > 0,9 W/m²K)	0,24
		Außenwände raumseitig gedämmt, z. B. Innendämmung (bei Fachwerk abweichend)	0,35
	Fenster, Fenstertüren, Dachflächenfenster, Verglasungen	Außenliegende Fenster, Fenstertüren ersetzt, erstmalig eingebaut	1,30
		Dachflächenfenster ersetzt, erstmalig eingebaut	1,40
		Verglasungen ersetzt	1,10
		Fenstertüren mit Klapp-, Fall-, Schiebe- oder Hebemechanismus ersetzt, erstmalig eingebaut	1,60
	Decken, Dächer, Dachschrägen und Flachdächer über beheizten Räumen	Decke, Steildach ersetzt, erstmalig eingebaut; Dachhaut bzw. außenseitige Bekleidungen/Verschalungen ersetzt oder neu aufgebaut; innenseitige Bekleidungen aufgebracht oder erneuert; Dämmschichten eingebaut; an Wänden zum unbeheizten Dachraum zusätzliche Bekleidungen oder Dämmschichten eingebaut	0,24
		Flachdach ersetzt, erstmalig eingebaut; Dachhaut bzw. außenseitige Bekleidungen/Verschalungen ersetzt oder neu aufgebaut; innenseitige Bekleidungen/Verschalungen aufgebracht oder erneuert; Dämmschichten eingebaut	0,20
	Wände und Decken gegen unbeheizte Räume/Erdreich oder Außenluft	Wände gegen Erdreich außenseitige Bekleidungen/Verschalungen, Feuchtigkeitssperren/Drainagen angebracht oder erneuert; Deckenbekleidungen auf der Kaltseite (z. B. Kellerdecke) angebracht; Wände gegen unbeheizte Räume ersetzt, erstmalig eingebaut oder erneuert; Dämmschichten eingebaut	0,30
		Fußbodenaufbauten auf der beheizten Seite aufgebaut oder erneuert	0,50
		Decke nach unten an Außenluft erneuert	0,24

Hinweis: Die oben angegebenen U-Werte der Energieeinsparverordnung 2014 müssen eingehalten werden:

- bei Änderungen von Außenbauteilen von mehr als 10 % der gesamten, jeweiligen Bauteilfläche des Gebäudes,
- bei Erweiterung und dem Ausbau eines Gebäudes um zusammenhängend min. 15 und max. 50m² Nutzfläche.

GLASWOLLE

climowool Glaswolle

Kompromisslos

Dämmleistung und Verarbeiterfreundlichkeit

Komfortabel

Nahezu staubfrei, angenehmer Griff und kaum Jucken

Sicher

Klemmstark für optimalen Halt

Schnell und einfach

Handling, Schneiden und Verarbeiten

Exklusiv

Hohe Dämmstoffdicken zur Erfüllung der EnEV



Cleverere Lösungen für jede Anwendung: climowool Glaswolle.

Ob bei Neubau oder Sanierung, Steildach oder Geschossdecke, Wand oder Fassade: Die qualitativ hochwertigen und leistungsstarken Glaswolle-Produkte

von climowool lassen sich überall dort einsetzen, wo eine hervorragende Dämmung sowie verlässlicher Schall- und Brandschutz gefragt sind.

climowool KF3 | KF2 | KF1 Klemmfilz 032 | 035 | 040



Anwendung

Unkaschierter Glaswollefilz für die Zwischensparrendämmung im Dachgeschoss. Keine vorherige Baustellenvermessung, nur eine Rollenbreite nötig.



A1 nach DIN 13501

DI WH DZ

DAD-dk

Produkteigenschaften

- Wasserdampfdiffusion/m-Wert: ~1
- Spezifische Wärmekapazität c: 0,84 kJ/(kgK)
- Strömungswiderstand AFR: ≥ 5kPas/m²
- Euroklasse: A1 (nichtbrennbar)
- MW-EN 13162-T2-AFr5

KF3 Klemmfilz 032 · Bemessungswert λ = 0,032 W/(m · K)

Dicke mm	Breite mm	Länge mm	R-Wert (m²·K/W)	Artikel-Nr. Palette	EAN-Nr. Palette	Artikel-Nr. lose	EAN-Nr. lose	m²/VPE	Stück/VPE	VPE/Palette	m²/Palette	Verfügbarkeit
100	1.200	4.000	3,12	358346	4250964813376	358426	4250964812980	4,80	1	18	86,40	A
120	1.200	3.500	3,75	356063	4250964812690	356156	4250964812874	4,20	1	18	75,60	A
140	1.200	3.000	4,37	356062	4250964812706	356155	4250964812898	3,60	1	18	64,80	A
160	1.200	2.500	5,00	358347	4250964813383	358427	4250964812997	3,00	1	18	54,00	A
180	1.200	2.200	5,62	358441	4250964813130	358442	4250964813147	2,64	1	18	47,52	A
200	1.200	2.000	6,25	356039	4250964812713	356131	4250964812904	2,40	1	18	43,20	A
220	1.200	1.800	6,87	356037	4250964812720	356129	4250964813307	2,16	1	18	38,88	A
240	1.200	1.800	7,50	356038	4250964812737	356130	4250964813314	2,16	1	18	38,88	A

KF2 Klemmfilz 035 · Bemessungswert λ = 0,035 W/(m · K)

Dicke mm	Breite mm	Länge mm	R-Wert (m²·K/W)	Artikel-Nr. Palette	EAN-Nr. Palette	Artikel-Nr. lose	EAN-Nr. lose	m²/VPE	Stück/VPE	VPE/Palette	m²/Palette	Verfügbarkeit
100	1.200	5.600	2,85	439571	4025759312347	439572	4250964801618	6,72	1	18	120,96	A
120	1.200	4.800	3,42	438874	4025759308050	438875	4250964801526	5,76	1	18	103,68	A
140	1.200	4.000	4,00	442868	4025759322063	442869	4250964803209	4,80	1	24	115,20	A
160	1.200	3.500	4,57	442942	4025759322070	442943	4250964803308	4,20	1	24	100,80	A
180	1.200	3.200	5,14	442944	4025759322087	442945	4250964803315	3,84	1	24	92,16	A
200	1.200	2.800	5,71	442692	4025759321516	442693	4250964803087	3,36	1	24	80,64	A
220	1.200	3.300	6,28	438876	4025759308111	438877	4250964801533	3,96	1	12	47,52	A
240	1.200	3.000	6,85	438878	4025759308128	438879	4250964801540	3,60	1	12	43,20	A
260	1.200	3.000	7,42	441378	4025759316796	441379	4250964802936	3,60	1	12	43,20	B
280	1.200	2.800	8,00	441376	4025759316789	441377	4250964802929	3,36	1	12	40,32	B
300	1.200	2.800	8,57	441203	4025759316628	441204	4250964802707	3,36	1	12	40,32	B

KF1 Klemmfilz 040 · Bemessungswert λ = 0,040 W/(m · K)

Dicke mm	Breite mm	Länge mm	R-Wert (m²·K/W)	Artikel-Nr. Palette	EAN-Nr. Palette	Artikel-Nr. lose	EAN-Nr. lose	m²/VPE	Stück/VPE	VPE/Palette	m²/Palette	Verfügbarkeit
140	1.200	5000	3,50	438860	4025759307985	438861	4250964801458	6,00	1	18	108,00	S
160	1.200	4500	4,00	438864	4025759308005	438865	4250964801472	5,40	1	18	97,20	S
180	1.200	4000	4,50	438866	4025759308012	438867	4250964801489	4,80	1	18	86,40	S
200	1.200	3500	5,00	438868	4025759308029	438869	4250964801496	4,20	1	18	75,60	S
220	1.200	3300	5,50	438870	4025759308036	438871	4250964801502	3,96	1	18	71,28	S
240	1.200	3000	6,00	438872	4025759308043	438873	4250964801519	3,60	1	18	64,80	S

climowool UF3/V Untersparrendämmfilz 032



Anwendung

Einseitig mit Glasvlies kaschierter Filz für die zusätzliche Wärmedämmung von Steildächern, die zwischen den Sparren gedämmt sind. Die Verlegung erfolgt zwischen der raumseitigen Traglattung/Unterkonstruktion.



A1 nach DIN 13501

DI DZ

Produkteigenschaften

- Wasserdampfdiffusion/m-Wert: ~1
- Spezifische Wärmekapazität c: 0,84 kJ/(kgK)
- Strömungswiderstand AFR: ≥ 5kPas/m²
- Euroklasse: A1 (nichtbrennbar)
- MW-EN 13162-T2-AFr5

UF3/V Untersparrendämmfilz 032 · Bemessungswert λ = 0,032 W/(m · K)

Dicke mm	Breite mm	Länge mm	R-Wert (m²·K/W)	Artikel-Nr. Palette	EAN-Nr. Palette	Artikel-Nr. lose	EAN-Nr. lose	m²/VPE	Stück/VPE	VPE/Palette	m²/Palette	Verfügbarkeit
30	1.250	12.000	0,93	358349	4250964813390	358449	4250964813215	15,00	1	18	270,00	B
40	1.250	8.000	1,25	358450	4250964813222	358451	4250964813239	10,00	1	18	180,00	B
50	1.250	7.000	1,56	358453	4250964813253	358454	4250964813260	8,75	1	18	157,50	B
60	1.250	6.000	1,87	358350	4250964813406	358452	4250964813246	7,50	1	18	135,00	B



climoplus Fixierlasche.

Unser Service für Sie:

Zu jeder Bestellung climowool Untersparrendämmfilz wird die benötigte Menge an climoplus Fixierlaschen kostenlos beigelegt. Vorteile für Ihre Verarbeitung: einfache Handhabung, schnelle Befestigung und sicherer Halt.

climowool TW1 Trennwandplatte 040



Anwendung

Für die Wärme- und Schalldämmung von Trennwänden, Decken und Fertigbaukonstruktionen, sowie von Vorsatzschalen und Unterkonstruktionen. Ebenfalls geeignet für feuerhemmende, nichttragende, raumabschließende Trennwände aus einem Metallständerwerk mit 50/70 oder 100mm Metall-C-Profilen und 12,5mm GK-Platten (F-30-A) oder 2 · 12,5mm GK-Platten (F-90-A). F-60-Holzständer mit 2 · 12,5mm GK-Platte anstelle Metallanschlussprofilen.

Produkteigenschaften

- Wasserdampfdiffusion/ m-Wert: ~ 1
- Spezifische Wärmekapazität c: 0,84 kJ/(kgK)
- Strömungswiderstand AFR: ≥ 5kPas/m²
- Euroklasse: A1 (nichtbrennbar)
- MW-EN 13162-T2-AFr5

TW1 Trennwandplatte 040 · Bemessungswert $\lambda = 0,040 \text{ W}/(\text{m} \cdot \text{K})$

Dicke mm	Breite mm	Länge mm	R-Wert (m²·K/W)	Artikel-Nr. Palette	EAN-Nr. Palette	Artikel-Nr. lose	EAN-Nr. lose	m²/ VPE	Stück/ VPE	VPE/ Palette	m²/ Palette	Verfügbarkeit
40	625	1.250	1,00	464359	4250964806071	464368	4250964806088	15,63	20	24	375,12	A
50	625	1.250	1,25	464381	4250964806095	464465	4250964806101	12,50	16	24	300,00	A
60	625	1.250	1,50	464552	4250964806118	464553	4250964806125	9,38	12	24	225,12	A
80	625	1.250	2,00	464819	4250964806156	464833	4250964806163	7,81	10	24	187,44	A
100	625	1.250	2,50	464848	4250964806170	464856	4250964806187	6,25	8	24	150,00	A
120	625	1.250	3,00	464861	4250964806194	464863	4250964806200	4,69	6	24	112,56	B

climowool TFP | TFP XL Trennfugenplatte 032



Anwendung

Mineralwolle-Platte für die Schalldämmung in Trennfugen zwischen Wohnungen und Reihenhäusern gemäß DIN 4109 bei Trennwänden aus Mauerwerk und vorgefertigten Betonteilen. Verdichtete Dämmplatte, nicht brennbar, schall- und wärmedämmend, form- und alterungsbeständig, durchgehend wasserabweisend. Nicht geeignet für zweischalige Ortbeton-Haustrennwände.

Produkteigenschaften

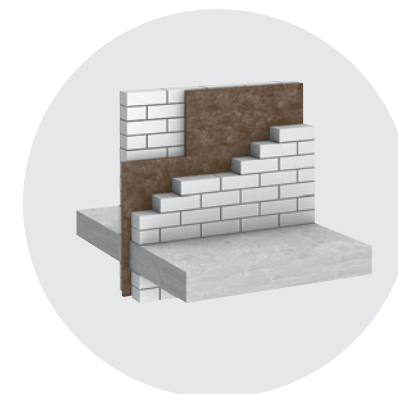
- Wasserdampfdiffusion/ m-Wert: ~ 1
- Temperaturverhalten: ≤ 150 °C
- Spezifische Wärmekapazität c: 0,84 kJ/(kgK)
- Zusammendrückbarkeit C: ≤ 5 mm
- Euroklasse: A1 (nichtbrennbar)
- MW-EN 13162-T6-WL(P)-SDi-CP5 AFR5

TFP Trennfugenplatte 032 · Bemessungswert $\lambda = 0,033 \text{ W}/(\text{m} \cdot \text{K})$

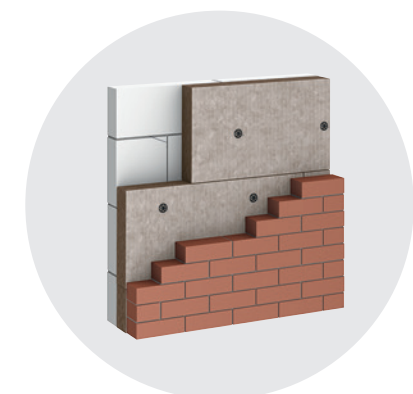
Dicke mm	Breite mm	Länge mm	R-Wert (m²·K/W)	Artikel-Nr. Palette	EAN-Nr. Palette	Artikel-Nr. lose	EAN-Nr. lose	m²/ Paket	Platten/ Paket	Pakete/ Palette	m²/ Palette	Verfügbarkeit
20	625	1.250	0,62	598240	4250964812058	598241	4250964812065	13,28	12	17	159,37	B
30	625	1.250	0,93	598225	4250964812034	598230	4250964812041	9,38	12	12	112,50	B
40	625	1.250	1,25	598210	4250964812010	598220	4250964802370	7,03	12	9	84,37	B

TFP XL Trennfugenplatte 032 · Bemessungswert $\lambda = 0,033 \text{ W}/(\text{m} \cdot \text{K})$

Dicke mm	Breite mm	Länge mm	R-Wert (m²·K/W)	Artikel-Nr. Palette	EAN-Nr. Palette	Artikel-Nr. lose	EAN-Nr. lose	m²/ Paket	Platten/ Paket	Pakete/ Palette	m²/ Palette	Verfügbarkeit
20	1.200	1.900	0,62	598764	4250964812072	598765	4250964812089	127,68	1	56	127,68	S
30	1.200	1.900	0,93	598770	4250964812096	598776	4250964812102	88,92	1	39	88,92	S
40	1.200	1.900	1,25	598793	4250964812119	598796	4250964812126	66,12	1	29	66,12	S



Anwendung Gebäudetrennwand.



Anwendung Zweischalige Wand.

climowool KD3/V | KD2/V | KD1/V Kerndämmplatte 032 | 035 | 040



Anwendung

Glaswolleplatte einseitig mit Glasvlies kaschiert. Durchgehend wasserabweisend. Für die Wärmedämmung von zweischaligem Mauerwerk mit und ohne Luftschicht nach DIN 1053, gemäß DIN EN 4108, Teil 10.

A1 nach DIN 13501

WZ

Produkteigenschaften

- Wasserdampfdiffusion/ m-Wert: ~ 1
- Spezifische Wärmekapazität c: 0,84 kJ/(kgK)
- Strömungswiderstand AFR: ≥ 5 kPas/m²
- Euroklasse: A1 (nichtbrennbar)
- MW-EN 13162-T3-WL(P)-AFr5

KD3/V Kerndämmplatte 032 · Bemessungswert λ = 0,032 W/(m · K)

Dicke mm	Breite mm	Länge mm	R-Wert (m ² ·K/W)	Artikel-Nr. Palette	EAN-Nr. Palette	Artikel-Nr. lose	EAN-Nr. lose	m ² /VPE	Stück/VPE	VPE/Palette	m ² /Palette	Verfügbarkeit
40	625	1.250	1,25	358443	4250964813154	358444	4250964813161	9,38	16	12	150,00	B
50	625	1.250	1,56	358428	4250964813000	358429	4250964813017	7,81	16	10	125,00	B
60	625	1.250	1,87	358439	4250964813116	358440	4250964813123	6,25	16	8	100,00	B
80	625	1.250	2,50	358437	4250964813093	358438	4250964813109	4,69	16	6	75,00	A
100	625	1.250	3,12	358430	4250964813024	358431	4250964813031	3,91	16	5	62,50	A
120	625	1.250	3,75	358432	4250964813048	358433	4250964813055	3,13	16	4	50,00	S
140	625	1.250	4,37	358333	4250964812829	358334	4250964812836	3,13	16	4	50,00	B
160	625	1.250	5,00	358445	4250964813178	358446	4250964813185	2,34	16	3	37,50	S

KD2/V Kerndämmplatte 035 · Bemessungswert λ = 0,035 W/(m · K)

Dicke mm	Breite mm	Länge mm	R-Wert (m ² ·K/W)	Artikel-Nr. Palette	EAN-Nr. Palette	Artikel-Nr. lose	EAN-Nr. lose	m ² /VPE	Stück/VPE	VPE/Palette	m ² /Palette	Verfügbarkeit
40	625	1.250	1,14	445032	4025759330143	445033	4250964804299	9,38	24	12	225,00	B
50	625	1.250	1,42	445016	4025759329765	445017	4250964804213	7,81	24	10	187,50	B
60	625	1.250	1,71	445018	4025759329772	445019	4250964804220	6,25	24	8	150,00	A
80	625	1.250	2,28	445020	4025759329789	445021	4250964804237	4,69	24	6	112,50	A
100	625	1.250	2,85	445013	4025759329758	445015	4250964804206	3,91	24	5	93,75	A
120	625	1.250	3,42	445022	4025759329796	445023	4250964804244	3,13	24	4	75,00	B
140	625	1.250	4,00	445024	4025759329802	445025	4250964804251	3,13	24	4	75,00	B
160	625	1.250	4,57	445028	4025759330129	445029	4250964804275	2,34	24	3	56,25	S

KD1/V Kerndämmplatte 040 · Bemessungswert λ = 0,040 W/(m · K)

Dicke mm	Breite mm	Länge mm	R-Wert (m ² ·K/W)	Artikel-Nr. Palette	EAN-Nr. Palette	Artikel-Nr. lose	EAN-Nr. lose	m ² /VPE	Stück/VPE	VPE/Palette	m ² /Palette	Verfügbarkeit
100	625	1.250	2,85	445072	4025759330105	445073	4250964804497	3,91	5	28	109,38	B

climowool SSP1 Schallschluckplatte 040



Anwendung

Glaswolleplatte für die Schall- und Wärmedämmung von Akustikdecken.

A1 nach DIN 13501

DI

Produkteigenschaften

- Wasserdampfdiffusion/ m-Wert: ~ 1
- Spezifische Wärmekapazität c: 0,84 kJ/(kgK)
- Strömungswiderstand AFR: ≥ 11 kPas/m²
- Euroklasse: A1 (nichtbrennbar)
- MW-EN 13162-T4-AFr11

SSP1 Schallschluckplatte 040 · Bemessungswert λ = 0,040 W/(m · K)

Dicke mm	Breite mm	Länge mm	R-Wert (m ² ·K/W)	Artikel-Nr. Palette	EAN-Nr. Palette	Artikel-Nr. lose	EAN-Nr. lose	m ² /VPE	Stück/VPE	VPE/Palette	m ² /Palette	Verfügbarkeit
30	600	1.250	0,85	438882	4025759308142	438883	4250964801564	12,00	16	16	192,00	S

climowool SSP1/V Schallschluckplatte 040



Anwendung

Glaswolleplatte einseitig mit schwarzem Glasfaservlies kaschiert. Für die Schall- und Wärmedämmung von Akustikdecken.

A1 nach DIN 13501

DI

Produkteigenschaften

- Wasserdampfdiffusion/ m-Wert: ~ 1
- Spezifische Wärmekapazität c: 0,84 kJ/(kgK)
- Strömungswiderstand AFR: ≥ 12 kPas/m²
- Euroklasse: A1 (nichtbrennbar)
- MW-EN 13162-T4-AFr12

SSP1/V Schallschluckplatte 040 · Bemessungswert λ = 0,040 W/(m · K)

Dicke mm	Breite mm	Länge mm	R-Wert (m ² ·K/W)	Artikel-Nr. Palette	EAN-Nr. Palette	Artikel-Nr. lose	EAN-Nr. lose	m ² /VPE	Stück/VPE	VPE/Palette	m ² /Palette	Verfügbarkeit
20	600	1.250	0,57	438884	4025759308159	438885	4250964801571	18,00	24	16	288,00	B
30	600	1.250	0,85	438886	4025759308166	438887	4250964801588	12,00	16	16	192,00	B
40	600	1.250	1,14	438888	4025759308173	438889	4250964801595	9,00	12	16	144,00	B
50	600	1.250	1,42	438890	4025759308180	438891	4250964801601	7,50	10	16	120,00	B

climowool EP Trittschalldämmplatte 032



Anwendung

Mineralwolle-Platte für die Trittschall-, Luftschall- und Wärmedämmung von Geschossdecken und Böden unter schwimmenden Mörtel- und Fließestrichen (unter Beachtung der Herstellerangaben) gemäß DIN 18560-2 mit Nutzlasten bis 3,5 kN/m². Trittschalldämmplatte, nicht brennbar, form- und alterungsbeständig.

Produkteigenschaften

- Wasserdampfdiffusion/ m-Wert: ~ 1
- Temperaturverhalten: ≤ 150 °C
- Spezifische Wärmekapazität c: 0,84 kJ/(kgK)
- Zusammendrückbarkeit C: ≤ 5 mm
- Euroklasse: A1 (nichtbrennbar)
- MW-EN 13162-T6-SDi-CP5 AFR5

EP Trittschalldämmplatte 032 · Bemessungswert λ = 0,033 W/(m · K)

Dicke mm	Breite mm	Länge mm	R-Wert (m ² ·K/W)	Artikel-Nr. Palette	EAN-Nr. Palette	Artikel-Nr. lose	EAN-Nr. lose	m ² / VPE	Stück/ VPE	VPE/ Palette	m ² / Palette	Verfügbarkeit
15	600	1.250	0,42	597404	4250964811914	597411	4250964811921	17,25	23	12	207,00	S
20	600	1.250	0,57	597438	4250964811938	597443	4250964811945	12,75	17	12	153,00	B
25	600	1.250	0,71	597447	4250964811952	597450	4250964811969	10,50	14	12	126,00	S
30	600	1.250	0,85	597458	4250964811976	597461	4250964811983	9,00	12	12	108,00	B
40	600	1.250	1,14	597467	4250964811990	597470	4250964812003	6,75	9	12	81,00	S

climowool FD3/V | FD2/V Fasadendämmplatte 032 | 035



Anwendung

Einseitig mit schwarzem Glasvlies kaschiert. Durchgehend wasserabweisend. Für die außenseitige Wärmedämmung in vorgehängten hinterlüfteten Fassaden. Ohne Beschränkung bei der Gebäudehöhe.

Produkteigenschaften

- Wasserdampfdiffusion/ m-Wert: ~ 1
- Spezifische Wärmekapazität c: 0,84 kJ/(kgK)
- Strömungswiderstand AFR: ≥ 5 kPas/m²
- Euroklasse: A1 (nichtbrennbar)
- Feuchteverhalten: WL(P)
- MW-EN 13162-T3-WL(P)-AFr5

FD3/V Fasadendämmplatte 032 · Bemessungswert λ = 0,032 W/(m · K)

Dicke mm	Breite mm	Länge mm	R-Wert (m ² ·K/W)	Artikel-Nr. Palette	EAN-Nr. Palette	Artikel-Nr. lose	EAN-Nr. lose	m ² / VPE	Stück/ VPE	VPE/ Palette	m ² / Palette	Verfügbarkeit
60	600	1.250	1,71	356061	4250964812638	356154	4250964812799	4,50	6	16	72,00	B
80	600	1.250	2,28	356060	4250964812645	356153	4250964812805	3,75	5	16	60,00	B
100	600	1.250	2,85	356059	4250964812652	356152	4250964812812	3,00	4	16	48,00	B
120	600	1.250	3,42	356058	4250964812669	356151	4250964812843	2,25	3	16	36,00	B
140	600	1.250	4,00	358434	4250964813062	358435	4250964813079	2,25	3	16	36,00	B
160	600	1.250	4,57	358348	4250964812881	358436	4250964813086	2,25	3	16	36,00	B
180	600	1.250	5,14	358331	4250964813338	358332	4250964813345	2,25	3	16	36,00	B
200	600	1.250	5,71	355979	4250964812676	356149	4250964812850	1,50	2	16	24,00	B
220	600	1.250	6,28	358354	4250964812911	358486	4250964813277	1,50	2	16	24,00	S
240	600	1.250	6,85	356054	4250964812683	356146	4250964812867	1,50	2	16	24,00	S

FD2/V Fasadendämmplatte 035 · Bemessungswert λ = 0,035 W/(m · K)

Dicke mm	Breite mm	Länge mm	R-Wert (m ² ·K/W)	Artikel-Nr. Palette	EAN-Nr. Palette	Artikel-Nr. lose	EAN-Nr. lose	m ² / VPE	Stück/ VPE	VPE/ Palette	m ² / Palette	Verfügbarkeit
40	600	1.250	1,14	445048	4025759330426	445049	4250964804374	9,00	12	24	216,00	B
60	600	1.250	1,71	444994	4025759329390	444995	4250964804145	6,00	8	24	144,00	B
80	600	1.250	2,28	444996	4025759329406	444997	4250964804152	4,50	6	24	108,00	B
100	600	1.250	2,85	444998	4025759330310	444999	4250964804169	3,75	5	24	90,00	B
120	600	1.250	3,42	445000	4025759330327	445001	4250964804176	3,00	4	24	72,00	B
140	600	1.250	4,00	445002	4025759330334	445003	4250964804183	3,00	4	24	72,00	B
160	600	1.250	4,57	445004	4025759330358	445005	4250964804190	2,25	3	24	54,00	B
180	600	1.250	5,14	445036	4025759330365	445037	4250964804312	2,25	3	24	54,00	B
200	600	1.250	5,71	445038	4025759330372	445039	4250964804329	2,25	3	24	54,00	S



Anwendung Hinterlüftete Fassade.

climowool DF2-h | DF1-h Dämmfilz 035 | 040



A1 nach DIN 13501

DI

DAD-dk

WH

DZ



Anwendung

Dämmfilz hydrophobiert, für die Wärmedämmung in Balkendecken und abgehängten Decken sowie für Kaltdachkonstruktionen. Für die Schall- und Wärmedämmung einer nicht begehbaren obersten Geschoßdecke, für die energetische Modernisierung des Steildaches von außen sowie für die Wärmedämmung von zweischaligen Metalldächern. Komprimierbar bis ca. 20 mm zur Stabilisierung der Stehfalz-Blechdach-Konstruktion.



Anwendung Oberste Geschossdecke, nicht begehrbar.

Produkteigenschaften

- Wasserdampfdiffusion/ m-Wert: ~ 1
- Spezifische Wärmekapazität c: 0,84 kJ/(kgK)
- Strömungswiderstand AFR: ≥ 5kPas/m²
- Euroklasse: A1 (nichtbrennbar)
- Durchgehend wasserabweisend
- Weitere Dicken auf Anfrage
- MW-EN 13162-T2-AFr5

DF2-h Dämmfilz 035 · Bemessungswert λ = 0,035 W/(m · K)

Dicke mm	Breite mm	Länge mm	R-Wert (m²·K/W)	Artikel-Nr. Palette	EAN-Nr. Palette	Artikel-Nr. lose	EAN-Nr. lose	m²/ VPE	Stück/ VPE	VPE/ Palette	m²/ Palette	Verfügbarkeit
60	1.200	9.000	1,71	323333	4250964806750	323319	4250964806613	10,80	1	24	259,20	B
80	1.200	7.000	2,28	323334	4250964806767	323320	4250964806620	8,40	1	24	201,60	B
100	1.200	6.300	2,85	323335	4250964806774	323321	4250964806637	7,56	1	24	181,44	B
120	1.200	5.300	3,42	323336	4250964806781	323322	4250964806644	6,36	1	24	152,64	B
140	1.200	4.500	4,00	323337	4250964806798	323323	4250964806651	5,40	1	24	129,60	B
160	1.200	4.000	4,57	323339	4250964806811	323325	4250964806675	4,80	1	24	115,20	B
180	1.200	3.500	5,14	323340	4250964806828	323326	4250964806682	4,20	1	24	100,80	B
200	1.200	3.200	5,71	323341	4250964806835	323327	4250964806699	3,84	1	24	92,16	B
220	1.200	3.300	6,28	323342	4250964806842	323328	4250964806705	3,96	1	18	71,28	B
240	1.200	3.000	6,85	323343	4250964806859	323329	4250964806712	3,60	1	18	64,80	B
260	1.200	2.500	7,42	323344	4250964806866	323330	4250964806729	3,00	1	18	54,00	S
280	1.200	2.400	8,00	323345	4250964806873	323331	4250964806736	2,88	1	18	51,84	S
300	1.200	2.400	8,57	323346	4250964806880	323332	4250964806743	2,88	1	18	51,84	S

DF1-h Dämmfilz 040 · Bemessungswert λ = 0,040 W/(m · K)

Dicke mm	Breite mm	Länge mm	R-Wert (m²·K/W)	Artikel-Nr. Palette	EAN-Nr. Palette	Artikel-Nr. lose	EAN-Nr. lose	m²/ VPE	Stück/ VPE	VPE/ Palette	m²/ Palette	Verfügbarkeit
100	1.200	8.500	2,85	323296	4250964806385	323287	4250964806293	10,20	1	24	244,80	S
120	1.200	7.100	3,42	323297	4250964806392	323288	4250964806309	8,52	1	24	204,48	S
140	1.200	6.100	4,00	323298	4250964806408	323289	4250964806316	7,32	1	24	175,68	S
160	1.200	5.300	4,57	323300	4250964806422	323291	4250964806330	6,36	1	24	152,64	S
180	1.200	4.700	5,14	323301	4250964806439	323292	4250964806347	5,64	1	24	135,36	S
200	1.200	4.300	5,71	323302	4250964806446	323293	4250964806354	5,16	1	24	123,84	S

climowool WKR2 | WKR1 Wandkassettenrolle 035 | 040

A1 nach DIN 13501

WAB



Anwendung

Hydrophobierter Glaswollefilz für die außen-seitige Wärmedämmung von zweischaligen Außenwänden aus Stahlkassetten-Profilen.

Produkteigenschaften

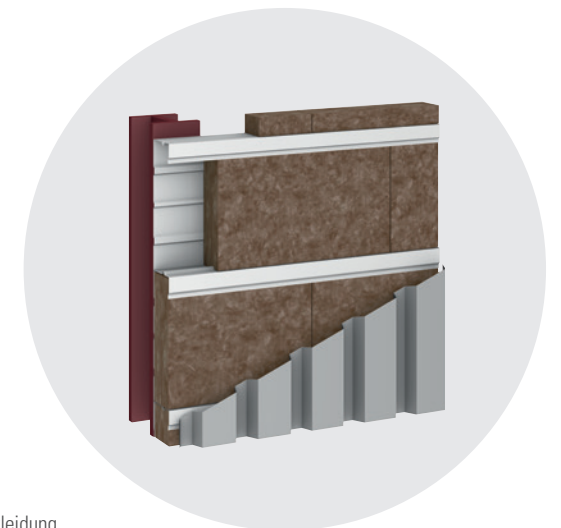
- Wasserdampfdiffusion/ m-Wert: ~ 1
- Spezifische Wärmekapazität c: 0,84 kJ/(kgK)
- Strömungswiderstand AFR: ≥ 5kPas/m²
- Euroklasse: A1 (nichtbrennbar)
- Durchgehend wasserabweisend
- MW-EN 13162-T3-WL(P)-AFr5

WKR2 Wandkassettenrolle 035 · Bemessungswert λ = 0,035 W/(m · K)

Dicke mm	Breite mm	Länge mm	R-Wert (m²·K/W)	Artikel-Nr. Palette	EAN-Nr. Palette	Artikel-Nr. lose	EAN-Nr. lose	m²/ VPE	Stück/ VPE	VPE/ Palette	m²/ Palette	Verfügbarkeit
120	600	4.800	3,42	444559	4025759324166	444560	4250964803711	5,76	2	18	103,68	B
140	600	4.000	4,00	444561	4025759324173	444562	4250964803728	4,80	2	18	86,40	S
160	600	3.500	4,57	444563	4025759324180	444564	4250964803735	4,20	2	18	75,60	B

WKR1 Wandkassettenrolle 040 · Bemessungswert λ = 0,040 W/(m · K)

Dicke mm	Breite mm	Länge mm	R-Wert (m²·K/W)	Artikel-Nr. Palette	EAN-Nr. Palette	Artikel-Nr. lose	EAN-Nr. lose	m²/ VPE	Stück/ VPE	VPE/ Palette	m²/ Palette	Verfügbarkeit
100	600	5.000	2,50	444547	4025759324111	444548	4250964803667	6,00	2	24	144,00	S
120	600	6.000	3,00	444549	4025759323909	444550	4250964803674	7,20	2	18	129,60	B
140	600	5.000	3,50	444551	4025759324128	444552	4250964803681	6,00	2	18	108,00	S
160	600	4.500	4,00	444553	4025759324135	444554	4250964805104	5,40	2	18	97,20	S



Anwendung Wand hinter Bekleidung.

ZUBEHÖR



Systematisch auf Nummer sicher.

climoplus Systemzubehör für perfekte Dämmösungen.

Um die Bausubstanz vor Feuchte zu schützen, muss der gesamte Dämmbereich sorgfältig mit geeignetem Material geschlossen werden. Unser praxiserprobtes Systemzubehör climoplus sorgt für die perfekte Dämmung. Alle Komponenten – von den climoplus Dampfbrems-

folien und Unterdeckbahnen bis hin zu den hochwertigen climoplus Dichtbändern und Klebstoffen – sind optimal aufeinander und auf unsere Dämmstoffe abgestimmt und einfach zu verarbeiten.

climoplus DB-Flex XL Dampfbremsfolie



Anwendung

climoplus DB-Flex XL ist eine zweilagige feuchtevariable Dampfbremse aus PES/PA Verbund. Diese Dampfbremse wird für den innenseitigen Dachausbau und in Verbindung mit der außenseitigen Dachunterdeck-/Unterspannbahn für belüftete und unbelüftete Steildächer im Neubau und im Bestand als Luftdichtheitsbahn nach DIN 4108-7 eingesetzt.

VOLL
RECYCLE-
BAR

UV
BESTÄN-
DIG

Produkteigenschaften

- sd-Wert: ca. 0,2-12 m
- Temperaturbeständigkeit: -40 °C bis +80 °C
- Strapazierfähige Oberfläche
- Mit Schneide- und Verlegehilfe zur einfachen und schnellen Verarbeitung

climoplus DB-Flex XL Dampfbremsfolie

Breite mm	Länge m	Artikel-Nr.	EAN-Nr.	m ² /Rolle	Rollen/Palette	m ² /Palette	Verfügbarkeit
1.500	25	444724	4025759324548	37,50	40	1.500	A

climoplus DB-5 Dampfbremsfolie



Anwendung

climoplus DB-5 ist eine dreilagige Dampfbremse, sie ist auf der Innenseite zur Wärmedämmung als luftdichte Dampfbremse mit festem sd-Wert zu verwenden. Die Dampfbremsfolie DB-5 ist in den Dachkonstruktionen mit diffusionsoffenen Unterdeck- und Unterspannbahnen anzuwenden.

VOLL
RECYCLE-
BAR

Produkteigenschaften

- sd-Wert: 5 m
- Hohe Temperaturbeständigkeit: -40 °C bis +80 °C
- Strapazierfähige Oberfläche
- Mit Schneide- und Verlegehilfe zur einfachen und schnellen Verarbeitung

climoplus DB-5 Dampfbremsfolie

Breite mm	Länge m	Artikel-Nr.	EAN-Nr.	m ² /Rolle	Rollen/Palette	m ² /Palette	Verfügbarkeit
1.500	50	438929	4025759309262	75,00	50	3.750	A

climoplus DB-100 Dampfbremsfolie



Anwendung

climoplus DB-100 ist die strapazierbare PE-Dampfbremsfolie für die Anwendungen als Dampfbremse sowie als Konvektionssperre. Mit einem sd-Wert von über 100 m ist die einschichtige Dampfbremsfolie DB-100 für die Anwendung gemäß DIN 4108 Teil 3 und 7 geeignet. Bei Lagerung, Verarbeitung und während der Nutzungsphase muss darauf geachtet werden, dass die Dampfbremsfolie DB-100 vor UV-Strahlung geschützt ist.

Für
innen

Löse-
mittel-
frei

UV
BESTÄN-
DIG

Produkteigenschaften

- sd-Wert: > 100 m
- Temperaturbeständigkeit: -20 °C bis +80 °C

climoplus DB-100 Dampfbremsfolie

Breite mm	Länge m	Artikel-Nr.	EAN-Nr.	m ² /Rolle	Rollen/Palette	m ² /Palette	Verfügbarkeit
4.000	25	438926	4025759309248	100,00	55	5.500	A
2.000	25	438928	4025759309255	50,00	92	4.600	A



Unser Profitipp:

Achten Sie nach der Anbringung der Dampfbremsfolie darauf, alle noch offenen Flächen mit zugeschnittenen Folienstücken und dem passenden Klebeband sorgfältig abzudichten!

climoplus KB-K Klebeband



Anwendung

Einseitiges Hochleistungsband für innen und außen. Sichere Verklebung von Bahnüberlappungen, Durchdringungen und Anschlüssen von Dachunterspannbahnen, Schalungsbahnen sowie Dampfbremsschichten.

- UV-Schutz
- Für innen & außen
- Lösemittelfrei

Produkteigenschaften

- UV-stabilisierte Spezialfolie
- Sehr gute Feuchtigkeitsbeständigkeit
- Hohe Temperaturbeständigkeit: -40 °C bis +80 °C
- Verarbeitung ab -10 °C
- Lösemittelfrei

climoplus KB-K Klebeband

Breite mm	Länge m	Artikel-Nr.	EAN-Nr.	Rollen/Karton	Kartons/Palette	Verfügbarkeit
60	25	438925	4025759309231	10	48	A

climoplus KB-I Klebeband



Anwendung

Einseitiges Klebeband für innen. Sichere Verklebung der Bahnüberlappungen von Dampfbremsschichten und Luftdichtheitschichten.

- Für innen
- Lösemittelfrei

Produkteigenschaften

- Sehr hohe Klebekraft
- Hohe Temperaturbeständigkeit: -40 °C bis +80 °C
- Verarbeitung ab -10 °C
- Lösemittelfrei

climoplus KB-I Klebeband

Breite mm	Länge m	Artikel-Nr.	EAN-Nr.	Rollen/Karton	Kartons/Palette	Verfügbarkeit
60	40	445170	4025759332321	10	36	A

climoplus DS-K Dichtklebstoff



Anwendung

Lösemittelfreier, dauerhaft elastischer Dichtklebstoff für luftdichte Anschlüsse zwischen Folien und anderen Baustoffen.

- Lösemittelfrei

Produkteigenschaften

- Temperaturbeständigkeit: -25 bis +80 °C
- Verarbeitungstemperatur: 0 °C bis +40 °C
- Aushärtungsgeschwindigkeit: ca. 1-2 mm/Tag bei 25 °C
- Lagerbeständigkeit: 24 Monate in Originalkartusche
- Lagertemperatur: +5 °C bis +40 °C

climoplus DS-K Dichtklebstoff

Inhalt ml	Artikel-Nr.	EAN-Nr.	Kartuschen/Karton	Kartons/Palette	Verfügbarkeit
310	438927	4025759309347	20	60	A

climoplus DS-K Dichtklebstoff Schlauchbeutel



Anwendung

Lösemittelfreier, dauerhafter elastischer Dichtklebstoff für luftdichte Anschlüsse zwischen Folien und anderen Bauteilen.

- Lösemittelfrei

Produkteigenschaften

- Temperaturbeständigkeit: -25 bis +80 °C
- Verarbeitungstemperatur: 0 °C bis +40 °C
- Aushärtungsgeschwindigkeit: ca. 1-2 mm/Tag bei 25 °C
- Lagerbeständigkeit: 24 Monate im Schlauchbeutel
- Lagertemperatur: +5 °C bis +40 °C

climoplus DS-K Dichtklebstoff Schlauchbeutel

Inhalt ml	Artikel-Nr.	EAN-Nr.	Schlauchbeutel/Karton	Kartons/Palette	Verfügbarkeit
600	442691	4025759321332	20	45	A



Auf einen Blick
 Abmessungen
 1.180 mm x 2.000 mm x 700 mm
 Kosten 750 €
 Lieferung binnen 14 Tagen!

Clevere Präsentation des climoplus Zubehörs:

Das climoplus Verkaufsdisplay.

Einfach besser verkaufen: Die aufeinander abgestimmten climoplus Komponenten können Sie jetzt optimal präsentieren – mit dem neuen climoplus Verkaufsdisplay. climoplus Klebebänder und Dichtklebstoff sowie die leistungsstarken climoplus Dampfbremsfolien lassen sich im Display übersichtlich anordnen. Es fasst 10 Rollen Dampfbremsfolie, bis zu 60 Rollen Klebeband (KB-K, KB-I), 20 Kartuschen DS-K und hat zusätzlich bis zu

4 Kartonstellplätze. Unser Produkt-Flyer kann in dem vorgesehenen Prospektbehälter präsentiert werden.

Clever ... und einfach: Das Display wird komplett montiert auf einer Palette geliefert, ist sehr stabil und kann sowohl in ein bestehendes Regalsystem integriert als auch alleinstehend verwendet werden. Displaymaße: 1.180 mm x 2.000 mm x 700 mm.

Bestellschein climoplus Verkaufsdisplay.

Artikel	Artikel-Nr.	EAN-Nr.	Maße	Preis	Mindestbestellmenge
climoplus Verkaufsdisplay	548680	4250964811648	1180 mm x 2000 mm x 700 mm (B x H x T)	750,00 €	1

Bitte beachten Sie: Mit der Bestellung des Zubehör-Displays bestellen Sie automatisch insgesamt 10 Kartons aus unserem Klebeband- und Dichtklebstoffsortiment, von denen Sie 6 Stück frei wählen können.

Artikel	Artikel-Nr.	EAN-Nr.	VPE	Mindestbestellmenge 10 Kartons	
				Pflichtabnahme	Eigene Auswahl
climoplus KB-K Klebeband	438925	4025759309231	1 Karton à 10 Rollen	1	
climoplus KB-I Klebeband	445170	4025759332321	1 Karton à 10 Rollen	1	
climoplus DS-K Dichtklebstoff	438927	4025759309347	1 Karton à 20 Kartuschen	1	

Bitte wählen Sie zusätzlich mindestens 10 Rollen Dampfbremsfolie aus unten stehender Auswahl.

Artikel	Artikel-Nr.	EAN-Nr.	VPE	Mindestbestellmenge 10 Rollen
climoplus DB-5 Dampfbremsfolie	438929	4025759309262	1 Rolle	
climoplus DB-Flex XL Dampfbremsfolie	444724	40257593245481	1 Rolle	

Kundennummer _____ Ansprechpartner _____

Telefon _____

Lieferadresse

Firma _____

_____ Z. Hd. _____

Straße, Hsnr. _____ Straße, Hsnr. _____

PLZ, Ort _____ PLZ, Ort _____

Wunschliefertermin _____

Rechnungsadresse

Firma _____

_____ Z. Hd. _____

Straße, Hsnr. _____ Straße, Hsnr. _____

PLZ, Ort _____ PLZ, Ort _____

Die Lieferung Ihrer Bestellung erfolgt in zwei Einzellieferungen. Das climoplus Verkaufsdisplay versenden wir binnen 14 Tagen an Ihre Wunschlieferadresse. Den konkreten Liefertermin entnehmen Sie bitte Ihrer

Auftragsbestätigung. Ihre bestellten climoplus-Artikel werden in einer separaten Lieferung zugestellt. Gern kombinieren wir den Versand mit Ihrer nächsten Glaswolle-Bestellung.

Unterschrift _____ Datum _____

Stempel _____

climowool
einfach. clever. dämmen.

Auch in unserem
B2B-Onlineshop erhältlich:
shop.climowool.com



climowool GmbH

Zentrale Bernburg
Weststraße 1
06406 Bernburg

climowool Service

Tel: 03471 36 45 240
Fax: 03471 36 45 293
service@climowool.com
www.climowool.com

Sie erreichen uns von Montag bis Donnerstag zwischen 7.00 und 17.00 Uhr
und Freitag zwischen 7.00 und 16.00 Uhr.