

NEUBAUEN • UMBAUEN • SANIEREN MIT **CELINA-RIEMCHEN**

...aus reinem gebranntem Ton



**CELINA**  
**KLINKER**  
[www.celina-klinker.de](http://www.celina-klinker.de)

Weitsicht beweisen: ökologisch bauen mit CELINA-Riemchen

**CELINA**  
**KLINKER**  
[www.celina-klinker.de](http://www.celina-klinker.de)

Klinkerwerk Küsters GmbH&Co.KG  
Steinstrasse 45 47533 Kleve  
Tel. : + 49- (0)2821- 7933- 0  
Fax: + 49- (0)2821- 7933-33  
E-mail:info@celina-klinker.de

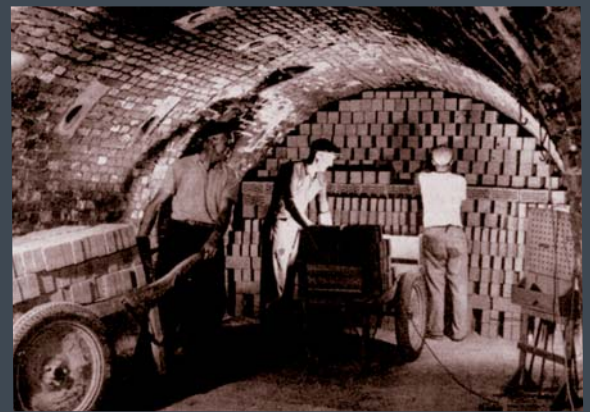
# CELINA-KLINKER: TRADITION IN TON - SEIT 1905

## Verblender aus Kleve: Eine lange Tradition

Bereits die alten Römer wussten die herausragende Eignung des niederrheinischen Tons zur Ziegelherstellung zu schätzen. Durch sie gelangte die Kunst des Ziegelbrennens auch in unsere Region. Flußablagerungen waren hier am unteren Niederrhein dafür verantwortlich, daß sich Sedimente absetzten, die sich im Laufe von Jahrtausenden zu einem ganz besonders hochwertigen Ton verdichteten - genau der Ton, aus dem auch heute noch Celina-Klinker und -Riemchen gebrannt werden.

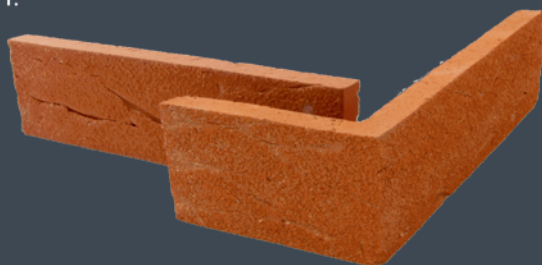
## Gegründet am Niederrhein vor über 100 Jahren

Im Schatten der klever Schwanenburg, im Ortsteil Kellen (röm. "Celina"), dort, wo der Rhein Deutschland in Richtung Holland verläßt, gründete Matthias Küsters im Jahre 1905 eine Feldbrandziegelei.



Seit über **100 Jahren** produziert nun unser mittelständisches Familienunternehmen, das **Klinkerwerk Küsters**, hartgebrannte Vormauerziegel und Klinker der Marke CELINA-KLINKER.

Mit über 50 Jahren Erfahrung in der Herstellung von Klinkerriemchen gehören wir zu den ältesten Riemchenherstellern.



## Kundennähe und kurze Entscheidungswege

Von Beginn an wurde unser Betrieb als Familienunternehmen geführt. Die Unabhängigkeit von großen Konzernen verstehen wir als eine unserer Stärken. Unsere Kunden schätzen vor allem unsere Bereitschaft, auch individuelle Lösungen zu suchen und spezielle Wünsche zu erfüllen.

## Qualität und Flexibilität durch Hightech

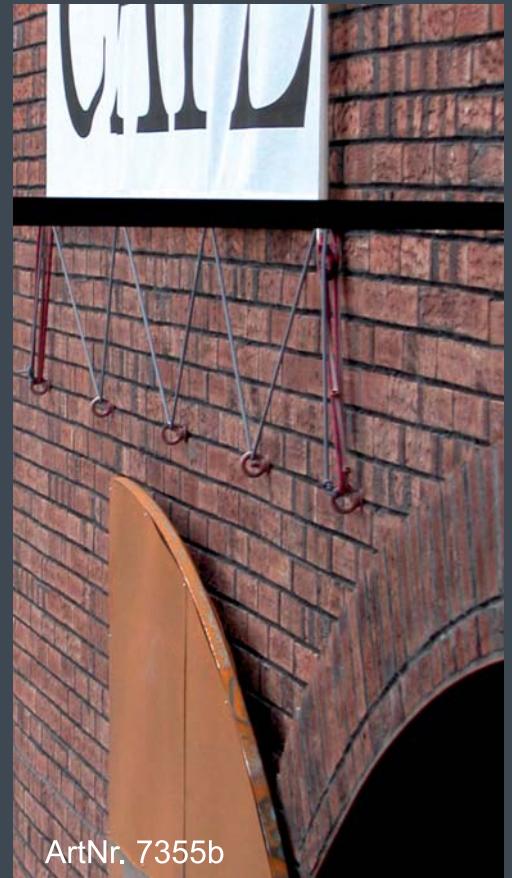
Kontinuierliche Investitionen in modernste Verfahrenstechnik und der Einsatz von Industrierobotern der neuesten Generation machen unser Ziegelwerk heute zu einem der flexibelsten seiner Art in Europa.



Unverzichtbar für unseren hohen Qualitätsanspruch ist das langjährige Know How und der persönliche Einsatz unserer erfahrenen Mitarbeiter.

# NACHHALTIG BAUEN MIT CELINA-RIEMCHEN

EINE KLINKERFASSADE HÄLT EIN HAUSLEBEN LANG...



...ohne dass sie chemisch gegen Algenbewuchs oder gegen Schädlingsbefall behandelt werden muss. Ein Schutz - nicht nur für Ihre Fassade sondern auch für die Umwelt.

MIT CELINA-RIEMCHEN DEN URSPRÜNGLICHEN CHARAKTER EINES ALTBAUS ERHALTEN



# GEEIGNET FÜR INNEN UND AUSSEN

## DAS THEMA: ALTBAUSANIERUNG UND UMWELTSCHUTZ



Da Celina-Riemchen direkt als Riemchen hergestellt werden - und nicht nachträglich aus einem vollen Stein gesägt werden müssen - helfen sie schon bei ihrer Herstellung CO<sub>2</sub> einzusparen.



## EINE INVESTITION IN DIE ZUKUNFT: CELINA-RIEMCHEN + EINE MODERNE DÄMMUNG



...das spart nicht nur Energie und schont die Umwelt, sondern wird auch staatlich gefördert.



# CELINA-RIEMCHEN: AUS REINEM TON GEBRANNT



## NEUBAUEN MIT CELINA-RIEMCHEN



Auch in modernen **Neubauten** (Stichwort: Niedrigenergie- oder Passivhaus) sind Celina-Riemchen die Fassadenverkleidung der Wahl: Schnell installiert, wartungsfrei und durch den schlanken Wandaufbau ein Gewinn an Wohnraum.

## PRODUKTVIELFALT

Traditionell, modern oder innovativ. Sie haben die Wahl aus über 4000 Sorten Celina - Riemchen.



Wir bieten ihnen Celina-Riemchen nicht nur in einer Vielzahl von Farben, Formaten und Oberflächen, sondern auch in verschiedenen Stärken an. Unsere Standardstärken sind 7, 10 und 15mm. Wir sind jedoch auch in der Lage, individuelle Kundenwünsche zu berücksichtigen.

# EIN MODERNES MATERIAL MIT GROSSER TRADITION

## NATÜRLICHE FARBEN BLEIBEN ERHALTEN

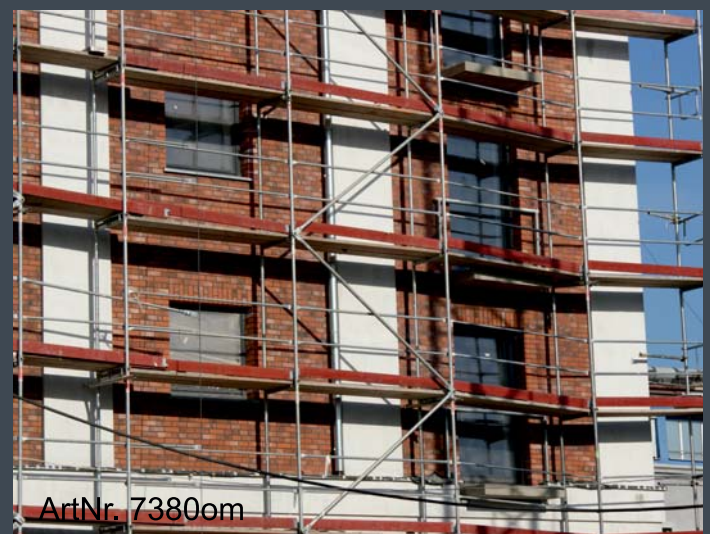
UV-Beständig: Im Gegensatz zu Imitationen aus Beton, Bitumen oder Kunststoff mit künstlichen Farbzusätzen, bleibt die natürliche Farbe des gebrannten Tons auch unter Sonneneinstrahlung absolut farbbeständig.



## FOLGEKOSTEN VERMEIDEN MIT CELINA-RIEMCHEN

Eine moderne Dämmung führt zu einer kälteren Außenhaut. Dadurch bleiben - vor allem helle - Wandoberflächen länger feucht. Hinzu kommt, dass sich die Zusammensetzung der Luft verändert hat: weniger Schwefel (weniger saurer Regen), jedoch mehr CO<sub>2</sub> in der Luft.

Optimale Wachstumsbedingungen also für Algen, Pilze und Flechten, die eine weisse Fassade sehr schnell unansehnlich wirken lassen können!



## Der Werkstoff Klinker ist unempfindlich gegen Algen, Pilze und Flechten.

Jahrtausende alte Baudenkmäler bezeugen dies.

Den Einsatz von giftigen Bioziden und Fungiziden, die wasserlöslich sein müssen um wirken zu können und daher nach wenigen Jahren ausgewaschen sind und dann die Oberflächengewässer belasten, haben echte Klinkerriemchen nicht nötig!

# CELINA-RIEMCHEN: WÄRMEDÄMMEN MIT SYSTEM

## CELINA-RIEMCHEN LASSEN SICH MIT VIELEN WÄRMEDÄMMSYSTEMEN KOMBINIEREN

Im Aussenwandbereich gibt es vielfältige Möglichkeiten, Celina-Klinkerriemchen mit einer Wärmedämmung zu kombinieren. Je nach Beschaffenheit und Stärke der Dämmung lassen sich unterschiedliche Wärmedämmstandards erreichen. Wir empfehlen, nur Systeme zu verwenden, die über eine bauaufsichtliche Zulassung verfügen. Nachfolgend einige Beispiele aus der aktuellen Baupraxis:

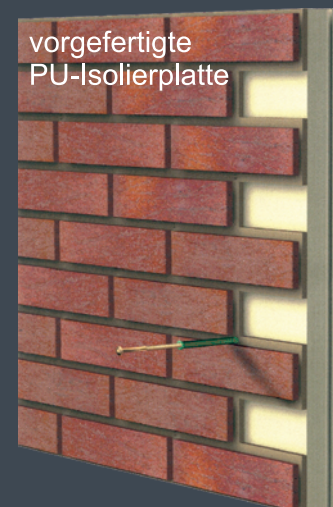


**"Konventionelles" Wärmedämmsystem:**  
Riemchen werden auf Dämmplatten aufgebracht.



Diese müssen jedoch mit einem Armierungsgewebe verstärkt werden. Erst dann werden die Riemchen geklebt und ausgefugt. Eine gespannte Schnur hilft bei der waagerechten Ausrichtung der Riemchen.

## Vorgefertigte Wärmedämmplatten aus PU-Schaum, bereits werksseitig mit Celina-Riemchen versehen



Die Installation der vorgefertigten Platten vor Ort ist schnell abgeschlossen. Dieses WDVS (Wärmedämmverbundsystem) eignet sich besonders für größere Objekte.



# WIDERSTANDSFÄHIG · LANGLEBIG · VIELSEITIG

## DER MODERNE WANDAUFBAU MIT EINEM WDVS MIT FUGENLEITSYSTEM

Die Aufbringung von Armierungsgewebe ist bei diesen Systemen nicht notwendig. Man spart somit einen kompletten Arbeitsgang. Die Dämmplatten werden direkt auf die Fassade geklebt und zusätzlich mit thermisch getrennten Spezialdübeln verankert. Der Kleber wird mit einem Zahnpachtel aufgetragen und die Klinkerriemchen werden ins Klebebett gedrückt.

Zum Schluss erfolgt konventionelles Ausfugen mit einem Fugenmörtel.



Renovierter Altbau im Niedrigenergie - Standard mit WDVS und Celina-Klinker-Riemchen "7313o"

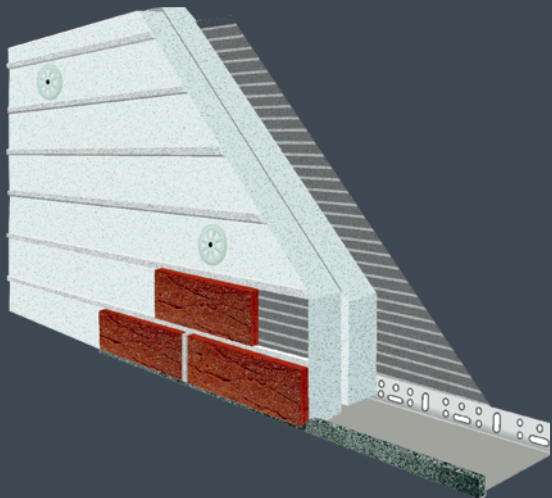
### WDV-System (XPS) mit Fugenleitsystem und Schraubdübel



Extrudergeschäumte Hartschaumplatte (XPS) mit Fugenleitsystem und Riemchen Nr. 7429hl

Diese Platte eignet sich wegen Ihrer guten Wasser- und Druckfestigkeit sogar zur Dämmung des sog. Perimeterbereiches, also der Teile der Fassade, die mit dem Erdreich in direkter Verbindung stehen.

### WDVS mit Fugenleitsystem, Wärmedämmplatte aus geschäumtem Polystyrol (EPS)



Diese Fugenleitplatten gibt es in Standardstärken von 40 bis zu 300mm für verschiedene Riemchenformate.

Um Wärmebrücken zu vermeiden sollten die Platten unbedingt mit einer umlaufenden Stufenfalz versehen sein.



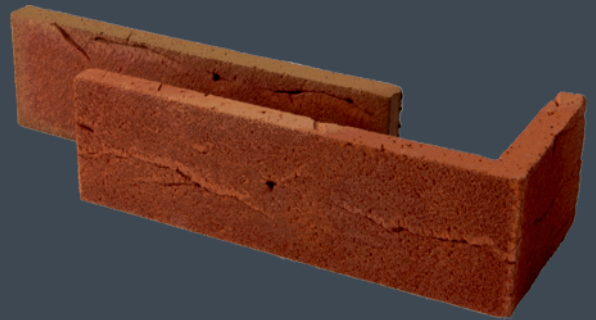
ArtNr. 7429hl

# EINE HOCHWERTIGE FASSADE MIT **CELINA-RIEMCHEN**:

WINKELRIEMCHEN FÜR EINE PERFEKTE MAUERWERKSOPTIK



Mit vorgefertigten Winkelriemchen lässt sich eine perfekte Maueroptik erzeugen.



Mauerecken, Fensterstürze, Leibungen etc. lassen sich mit Winkelriemchen optimal gestalten.



Bei uns bekommen Sie zu allen Sorten Riemchen die passenden CELINA-Winkelriemchen.



# ZEITLOS SCHÖN UND WARTUNGSFREI

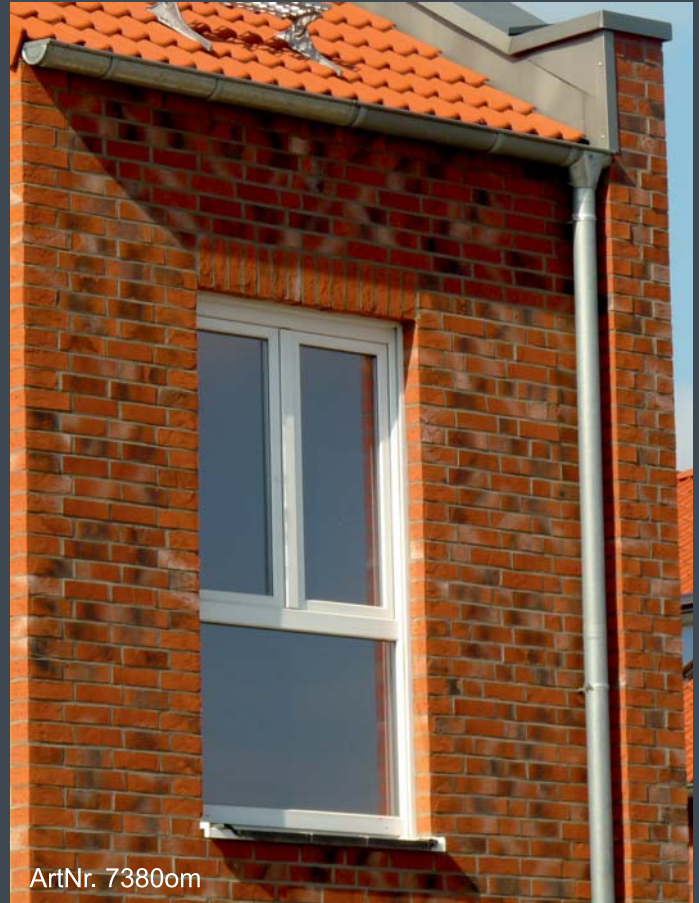
EINE DAUERHAFTE WERTSTEIGERUNG FÜR IHR HAUS

Mit Celina-Riemchen werten Sie Ihr Hause mit einer echten, zeitlos schönen **Klinkerfassade** auf.



Ein hochwertiges Klinkermauerwerk bewahrt den typischen Charakter Ihres Hauses und steigert gleichzeitig den Marktwert Ihrer Immobilie deutlich.

Häuser mit niedrigem Energieverbrauch und wartungsfreier Fassade erhöhen die Wohnqualität und lassen sich erheblich besser verkaufen und vermieten.



# FÜR EIN BEHAGLICHES RAUMKLIMA...

7 mm RIEMCHEN ...



ArtNr. 7429hl

...sind unempfindlich und extrem pflegeleicht,...



ArtNr. 7424

...machen aufwendiges Streichen und Tapetieren überflüssig.



ArtNr. 2761



ArtNr. 2768

...lassen sich ganz besonders leicht selbst verarbeiten (keine Probleme mit Steckdosen und Schaltern). Aufgrund der geringen Stärke ist im Innenbereich ein nachträgliches Verfugen zwar möglich aber nicht erforderlich (Kleberglatzstrich in den Fugen).

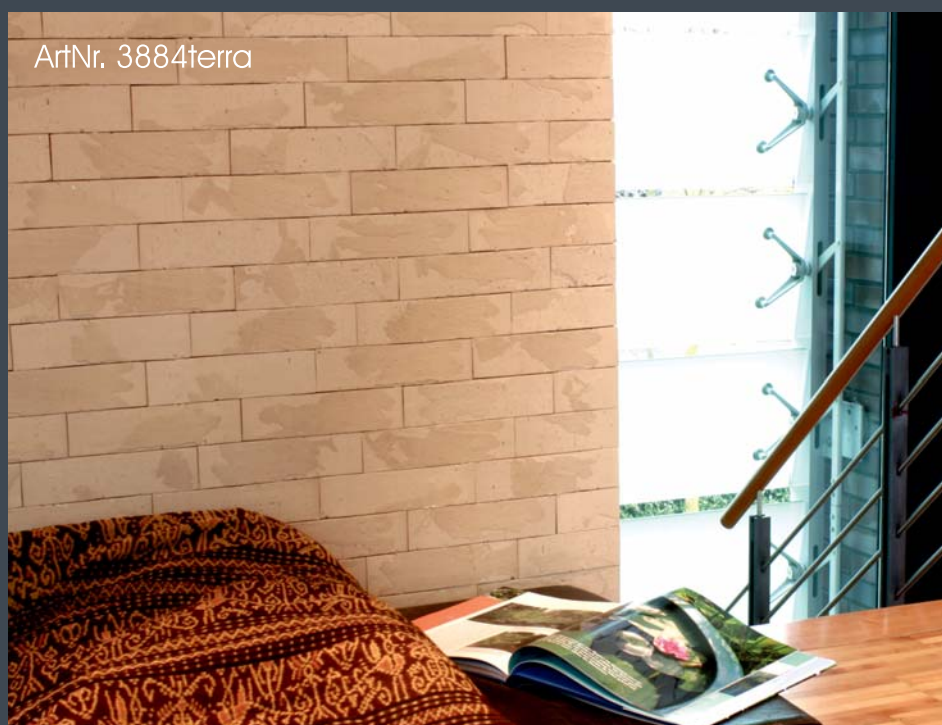
## ...ATMUNGSAKTIVE **CELINA-RIEMCHEN** IM INNENRAUM

Durch ihre offenporige Kapillarstruktur sind Celina-Riemchen besonders atmungsaktiv und feuchtigkeitsregulierend. Sie schaffen so nicht nur eine wohnliche Atmosphäre sondern sorgen zugleich für ein gesundes und behagliches Raumklima - frei von schädlichen Ausdünstungen.



ArtNr. 7355b

**EIN EDLES MATERIAL MIT TRADITION UND VIELEN GESTALTERISCHEN MÖGLICHKEITEN**



ArtNr. 3884terra

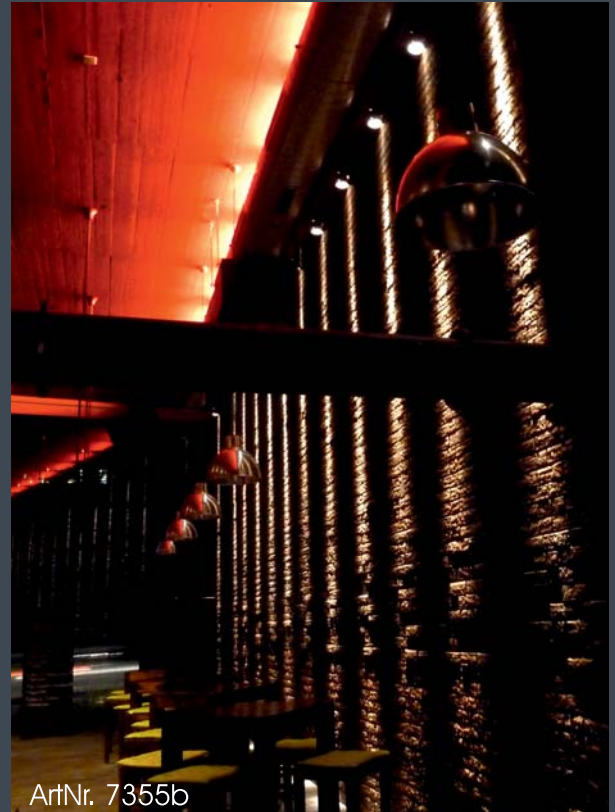


ArtNr. 3880cotto

Flächen gestalten: Celina-Riemchen bieten viele Möglichkeiten individuell zu gestalten: Auf Fugen verzichten, nur Lagerfugen einsetzen, Fugen in Steinfarbe einfärben, in alternativen Verbänden verlegen oder in klassischer Mauerwerks-Tradition fugen und verarbeiten.

# EIN INDIVIDUELLER STEIN FÜR INDIVIDUELLE RÄUME

DAS SPIEL MIT LICHT UND SCHATTEN...



Durch ihre reliefartige Struktur wirkt eine Klinkerwand immer lebendig und wird nie langweilig



# FORMATE UND OBERFLÄCHEN

Die Wirkung einer Klinkerfassade wird im Wesentlichen bestimmt vom Format der Klinker, ihrem Farbspiel und nicht zuletzt von der Oberflächenstruktur des Klinkersteins. Sie können bei uns aus über 4.000 möglichen Varianten Ihre Celina-Klinker oder Celina-Riemchen wählen. Individuellen Wünschen (z.B. nach Produkten in Sonderfarben, -formaten, -stärken oder Sonderoberflächen) kommen wir gerne entgegen.

## STANDARDFORMATE

Unsere Standardstärken bei Riemchen sind 7,10 und 15 mm. Wünschen Sie ein andere Stärke? Fragen Sie uns, wir können vieles möglich machen.

### Waldickformat (UK)

WDF 215 x 65 mm

### Dünnformat

DF 240 x 51 mm

### Waalformat

WF 210 x 51 mm

### Normalformat

NF 240 x 71 mm

## SONDERFORMATE

Benötigen Sie ein individuelles Format? Sprechen Sie uns an.

### Normalformat -lang

NF-lang 290 x 71 mm

### Reichsformat

RF 240 x 65 mm

### Zweifaches Dünnformat

2-DF 240 x 113 mm

### Dünnformat -lang

DF-lang 290 x 51 mm

### Oldenburgerformat

OF 220 x 51 mm

### Zweifaches Waalformat

2-WF 210 x 113 mm

### Vechtformat -lang

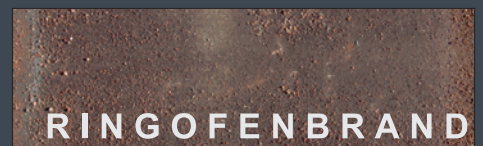
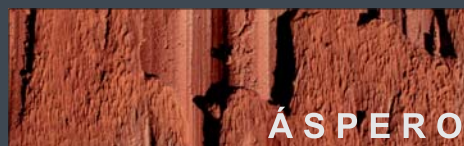
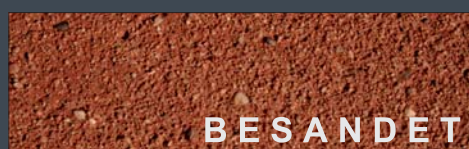
VF-lang 290 x 40 mm

### Vechtformat

VF 210 x 40 mm

## OBERFLÄCHEN

Unser umfassendes Klinkersortiment ist nun auch als Riemchen erhältlich.





GLATT colorado



HANDGEZOGEN terra-loftline



GLATT toulouse



GLATT flamm-color



HANDGEZOGEN old-millhouse



GLATT toulouse-tobacco-blau



GLATT manhattan-grau



HANDGEZOGEN-TS london-cream



GLATT bordeaux-blau-bunt



GLATT rot-nuanciert



HANDGEZOGEN london-buff



GLATT bordeaux



GLATT grenoble



GESCHLAGEN rot-nuanciert



GLATT herbstbunt



HANDGEZOGEN cotto-loftline



GESCHLAGEN schiefergrau

Auf diesen drei Seiten möchten wir Ihnen einen Überblick geben über die Vielfalt an Farben, Oberflächen und Formaten unserer Celina-Riemchen. Unterschiedlichste Kombinationen sind möglich. Optional können wir Ihnen viele unserer Riemchen nun auch in der Oberflächenvariante „TUMBLED STONE“ anbieten. Die hervorragenden technischen Qualitäten eines hartgebrannten Klinkerriemchens vereinen sich so mit den optischen Vorzügen eines rustikalen Backsteins mit unregelmäßig gebrochenen Kanten.





**BESANDET leonardo-cotto**



**AROSA-RUSTIK tobacco-color**



**AROSA-RUSTIK fleurence**



**BESANDET leonardo**



**AROSA-RUSTIK dunkelrot-kohle**



**MONTANA colorado-salzbrand**



**AROSA-RUSTIK colorado-weiß-sand**



**AROSA-RUSTIK rot-blau-geflammt**



**MONTANA rotsand-blau-bunt**



**AROSA-RUSTIK colorado**



**AROSA-RUSTIK rot-blau-grenada**



**MONTANA siena-antik**



**AROSA-RUSTIK dunkelrot**



**AROSA-RUSTIK flamm-color**



**MONTANA gelderland**



**AROSA-RUSTIK herbstlaub**



**AROSA-RUSTIK apfelblüte**



**MONTANA antik-blau-bunt**



**HANDFORM colorado-nuanciert**



**HANDFORM zeeland**



**ASPERO orleans**



**HANDFORM rot-blau-geflammt**



**HANDFORM florenz-antik**



**SEGATO weissgrau**



**HANDFORM herbstlaub**



**HANDFORM royal-antik**



**SEGATO gelb**



**HANDFORM rotsand-geflammt**



**HANDFORM london-cream-kohle**



**SEGATO schwarz-braun**



**HANDFORM old-millhouse**



**ASPERO colorado-weiss**



**RINGOFENBRAND lausanne-kohle**



**HANDFORM rot-nuanciert**



**ASPERO grenoble**



**RINGOFENBRAND orleans-kohle**



Alle Riemchen- und Winkelkartons können recycelt werden. (Vertrag-Nr. 2895406)



Es besteht ein Entsorgungsvertrag (Vertrag-Nr. 31993) für Folien.

# Celina-Klinker - Ihr kompetenter Partner für:



Klinkerriemchen und WDVS



Vormauerziegel + Formsteine



Elemente aus Naturstein



Wanddekor und Reliefbilder



Steinriemchen STEGU+STONES



Gartenelemente + Trittsteine



**CELINA**  
**KLINKER**  
[www.celina-klinker.de](http://www.celina-klinker.de)

Klinkerwerk Küsters GmbH&Co.KG  
Steinstrasse 45 47533 Kleve  
Tel.: +49 -(0)2821 -7933-0  
Fax: +49 -(0)2821 -7933-33  
E-mail: [info@celina-klinker.de](mailto:info@celina-klinker.de)