

der **echte** Putzträger für **Reparatur - Sanierung - Neubau**

weit mehr als ein Metallgitter:

Ziegel (keramische Haftung) + **Gitter** (Krallenhaftung)

- 1 Schall-Schutz
- 2 Brand-Schutz
- 3 Formgebung

} = 1

**Produkt &
Arbeitsgang**



formen
ausbauen
verbinden
verdecken
schließen

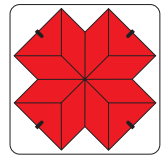


Gesimse, Profile
Schlitze
Wände
Fassaden
Decken
Gewölbe, Bögen
Dachausbau



optimales Wohnklima - Sommer & Winter

Ziegelcharakter im *Dünnaufbau* !



Das ist **stauss**[®] Ziegelgewebe

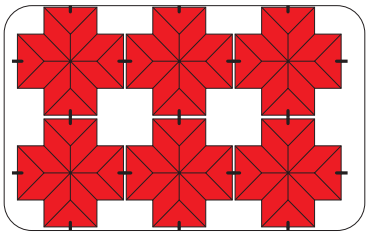


seit 1890

Vor über hundert Jahren führte ein "tierisches" Problem zur Entwicklung des bis heute erfolgreichsten Putzträgers der Geschichte: **stauss**[®]-Ziegelgewebe.

Schuld daran war die Erblindung wertvoller Zuchthengste in königlich preußischen Gestüten, durch herabfallende Kalkputzteile. Damalige Putzträger, wie Schilfrohr, Holzlattungen oder Drahtgitter widerstanden weder den Ammoniakdämpfen der Stallungen noch den feuchten Mauern. Um 1880 fanden mannigfaltige Forschungen statt, um im Rahmen einer Ausschreibung dieser Probleme Herr zu werden.

Die Gebrüder Stauss experimentierten mit dünnem Drahtgewebe (= Armierung) und Tonköpfen (= Putzgrund) an den Kreuzungspunkten. Dies führte **1889** zur 1. Patentschrift. Sehr schnell stellte sich heraus, daß der neu entwickelte Putzträger für sehr viele Einsatzbereiche eine Revolution darstellte. Schwierige Putzgründe wie Holz, Beton und auch Mischmauerwerk konnten dauerhaft verputzt werden. Durch Brände in Manufakturen (Lagerhäusern) wurde festgestellt, daß Holztrame, ja sogar temperaturempfindliche Bauteile wie Grauguss- und Steingutsäulen den Brand überstanden, soweit sie mit **stauss**[®] ummantelt und verputzt waren.

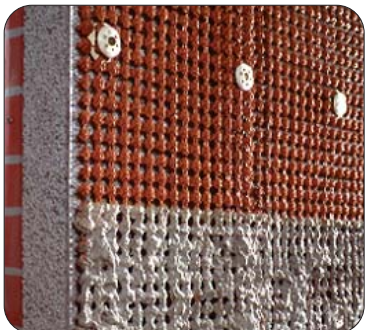


klassische **stauss**[®]-Raute

Brandschutz ist auch heute noch ein wichtiger Einsatz von **stauss**[®]-Ziegelgewebe (z.B.: DIN 4102-F90!). Mitverantwortlich hierfür ist der **gleiche Wärmedehnfaktor** von **stauss**[®] und **Putz** - ein entscheidender Vorteil gegenüber Gitter und Platten, die sich bei Temperaturschwankungen lockerarbeiten.

stauss[®]-Ziegelgewebe wurde durch die Einführung der klassischen **stauss**[®]-Raute noch einmal verbessert. Sie bietet:

- a) **größtmögliche Oberfläche** für Putzhaftung
- b) **Beweglichkeit** in allen drei Ebenen
- c) **Verkrallung** des Putzes durch Gewebe



die neue Anwendung **stauss**[®]-**Thermo-Fassade**

stauss[®]-Ziegelgewebe ist **einfach** zu formen und **passt** sich den gewünschten Gegebenheiten an. Sobald der übliche, scharfe Zementvorspritzer aufgebracht ist, wird der Putzträger **steif**. Die folgenden Putze sind meistens Mineralputze und können rissfrei, unabhängig vom Untergrund, aufgebracht werden.

stauss[®], verputzt, braucht nur alle 50 cm Montagepunkte und ist ein sehr gut tragfähiger "Dünnaufbau". Gerade bei **Wandkonstruktionen** und **Dachausbauten** ist dies von Vorteil (z.B.: Waschbecken etc.). Guter **Schall-** und **Brandschutz** sowie der Charakter einer Ziegelwand (kein Barackenklima!) machen **stauss**[®] zu einem modernen Baustoff.

Für den Biologen: **stauss**[®] ist kein Faraday'scher Käfig (keine leitenden Kreuzungspunkte) aber ein guter Blitzschutz (Oberflächen-Hochspannungsleiter)

Qualität und Anforderungen sind in der **ÖNORM B3645** festgelegt.

Aus Sicherheits- und Haftungsgründen ist der Einsatz von ÖNORM-gerechtem **stauss**[®]-Ziegelgewebe vorgeschrieben.

Produkt-Information

B 3645
entsprechend ÖNORM B3645
Maschenweite: 20 x 20 mm
Spezialdraht: ca. Ø 1 mm

unverbrennbar (A-1)
unverrottbar
ungeziefsicher

* Matte in Sondergrößen möglich
** Dämm-Matte mit verschiedenen Dämmstoffen und -stärken

stauss[®]-Normgewebe

stauss[®]-Fassadengewebe

stauss[®]-Streifen

stauss[®]-Minirolle

-Standard Matte*

-Dämm-Matte**



der ÖNORM B3645-gerechte
„**stauss**[®]-Panzer“

„NG“

Länge = ca. 5 m
Breite = ca. 1 m
Gewicht = ca. 5 kg/m²



speziell für die ökologische
„**Thermo-Fassade**“

„FG“

ca. 6 m
ca. 1/0.9 m
ca. 5 kg/m²



Risse-Sanierungen,
Betonchalungen

„SR“

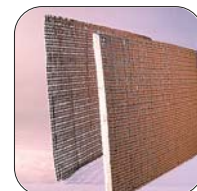
ca. 5 m
20, 30, 50 cm
ca. 4.5 kg/m²



für **Reparatur** und **Hobby**

„MR“

ca. 1 m
ca. 1 m
ca. 4.5 kg/m²

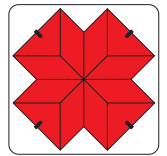


selbsttragender bzw.
dämmender Putzträger

„SM“*

ca. 2.5 m
ca. 1 m
ca. 6 kg/m²

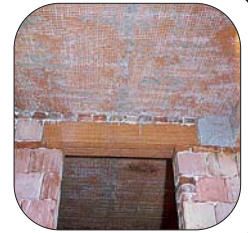
ca. 2 m
ca. 1 m
ca. 6 kg/m²



Sanieren - Überbrücken - Abdecken

zur Lösung kniffliger Bauprobleme
 Rettung und Schutz historischer Bauten
 Reparatur und Umbauten

wurde **stauss®-Ziegelgewebe** unverzichtbar



freies Gestalten für brandsichere Architektur

Zur architektonischen Verwirklichung bedarf es eines gut formbaren und festen Produktes:
stauss®-Ziegelgewebe erfüllt diese Voraussetzungen dauerhaft.
 Der Einsatzbereich reicht vom Monumentalbau bis zur Gestaltung von Modelleisenbahnanlagen.



Decke, Gewölbe

Jede Form von Decken und Gewölben lässt sich mit **stauss®-Ziegelgewebe** dauerhaft und einfach lösen.



Dach, Dachausbau

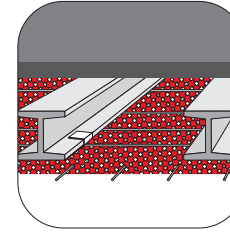
Wohnlichkeit gepaart mit Brand- und Schallschutz.
stauss®-Ziegelgewebe bietet optimales Wohnklima, Winter wie Sommer (kein Baracken-Klima!) zum Preis einer Trockenkonstruktion.
 Ziegel-Charakter & -Festigkeit mit „Dünnaufbau“



Brandschutz

für Holz
 Stahl
 Steingut

z.B.: F-90! (DIN 4102)
 dauerhafter Brandschutz ohne Platten, der weder abplatzt, noch Chemie beinhaltet
 - ganz ohne Fasern und ohne Asbest.



Wand

Brandschutz, Schallschutz
 Wohnklima einer Ziegelwand!
 schnell, sicher & rationell

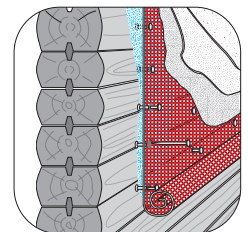
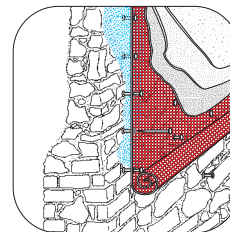
Holzriegel-Wände
 Ständer-Wände
 Holzhaus (Außen- und Innenwände)

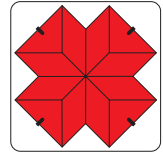
Seit vielen Jahren als **erdbebensicher** geschätzt.

stauss®- Thermo-Fassade

Die neue Anwendung - basierend auf 100 Jahren Erfolg:
 trockener, atmender Vollwärmeschutz
 unbrennbar (A-1), robust
 für alle Mauern: Ziegel
 Holz
 sogar Mischmauerwerk!

Dübelmontage: Untergrund-Sanierung entfällt!





Ziegel & Gitter - der ideale Putzgrund & -träger

weit mehr als ein Drahtgitter:

- 1 flächiger, fester **Untergrund** - in alle Richtungen
- 2 **kleine Löcher** - „wenig fällt durch“
- 3 **Wärmedehnung** wie Putz - **kein Lockerarbeiten**
- 4 **Kralen- & Keramik-Haftung**

z.B.:

✓ für die ideale **Dämmfassade**: trägt **Fenster** im **Dämmbereich**
unbrennbar
diffusionsoffen
schlagfest



✓ wohnliche **Dachausbauten**: optimales **Wohnklima**
starker Brandschutz
großer Schallschutz
größte Hängelasten



Für *Sie* die *Nr. 1* zu sein
macht uns *Freude* !



Unsere Produktion:
Die **erste ISO-14001** und **EMAS**
der Branche **weltweit** !

sichere & innovative Produkte mit Tradition